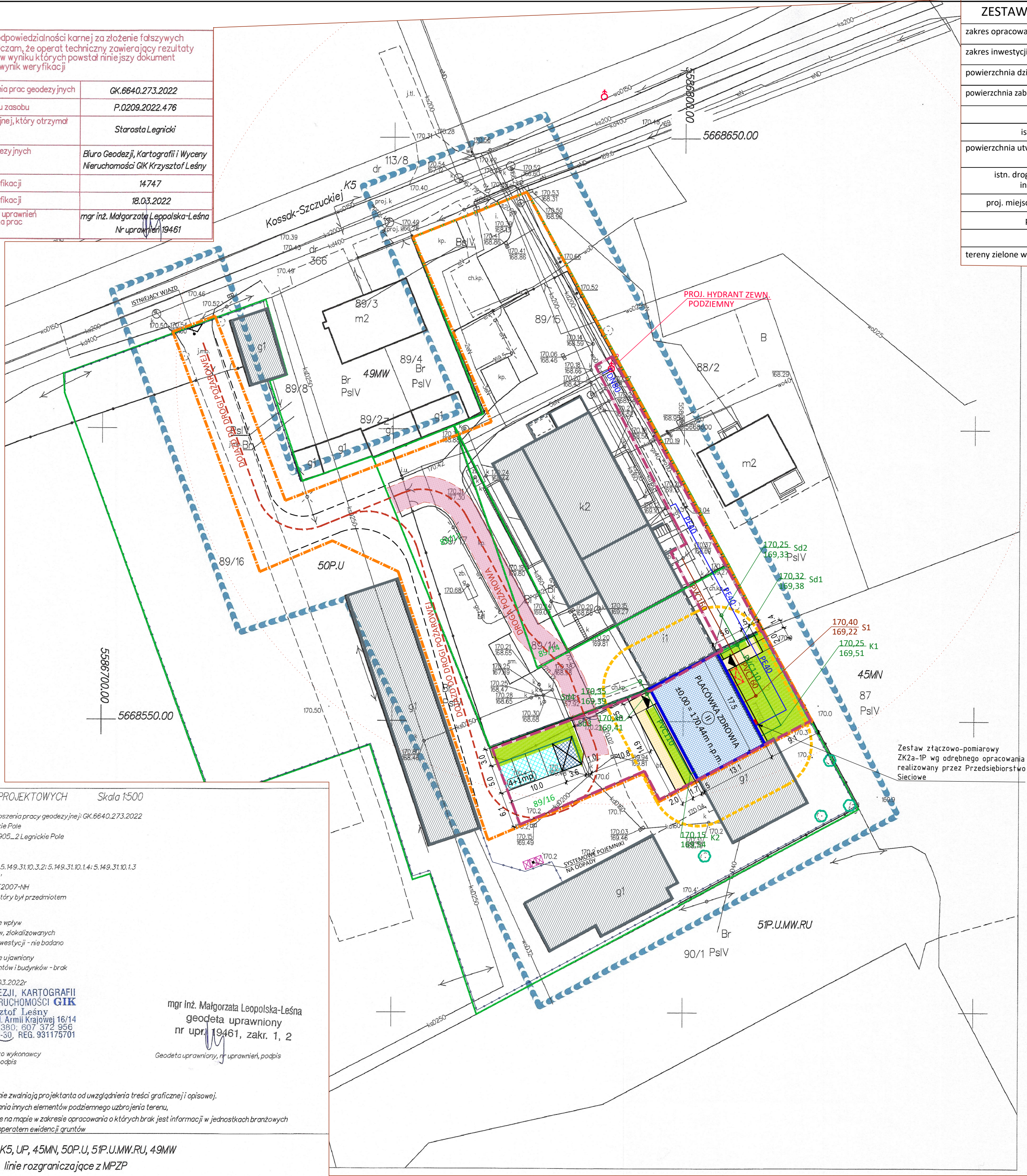


Jestem świadomy odpowiedzialności karnej za złożenie fałszywych oświadczeń. Oświadczam, że operat techniczny zawierający rezultaty prac geodezyjnych w wyniku których powstał niniejszy dokument uzyskał pozytywny wynik weryfikacji

Identyfikator zgłoszenia prac geodezyjnych	GK.6640.273.2022
Identyfikator Materiału zasobu	P.0209.2022.476
Organ służby geodezyjnej, który otrzymał zgłoszenie	Starosta Legnicki
Wykonawca prac geodezyjnych	Biuro Geodezji, Kartografii i Wyceny Nieruchomości GIK Krzysztof Leśny
Numer protokołu weryfikacji	14747
Data pozytywnej weryfikacji	18.03.2022
Imię i nazwisko oraz nr uprawnień zawodowych kierownika prac	mgr inż. Małgorzata Leopolska-Leśna Nr uprawnień 19461



MAPA DO CELÓW PROJEKTOWYCH Skala 1:500

Oznaczenie kancelaryjne zgłoszenia pracy geodezyjnej: GK.6640.273.2022
Nazwa miejscowości: Legnickie Pole
Jednostka ewidencyjna: 020905_2 Legnickie Pole
Obręb ewidencyjny: 0009
Działka: 89/14, 89/16, 89/17
Seksja mapy: 5.149.31.10.3.1; 5.149.31.10.3.2; 5.149.31.10.1.4; 5.149.31.10.1.3
Układ współrzędnych: "2000"
Poziom odniesienia: PL-EVRF2007-NH
Oznaczenie granic obszaru, który był przedmiotem aktualizacji:

Służebności gruntowe mające wpływ na zagospodarowanie gruntów, zlokalizowanych w granicach projektowanej inwestycji - nie badano
Kontur użytku gruntowego nie ujawniony w bazie danych ewidencji gruntów i budynków - brak
Data opracowania mapy: 09.03.2022r

BIURO GEODEZJI, KARTOGRAFII I WYCENY NIERUCHOMOŚCI GIK
Krzysztof Leśny
59-300 Lubin, ul. Armii Krajowej 16/14
tel. 509 841 350; 607 372 956
NIP 622-188 44-50, REG. 931175701

Nazwa / imię i nazwisko wykonawcy oraz data i podpis

mgr inż. Małgorzata Leopolska-Leśna
geodeta uprawniony
nr upr. 19461, zakr. 1, 2

Geodeta uprawniony, nr uprawnień, podpis

1. Wkreślone elementy MPZP nie zwalniają projektanta od uwzględnienia treści graficznej opisowej.
2. Nie wyklucza się występowania innych elementów podziemnego uzbrojenia terenu, niż te, które są uwidocznione na mapie w zakresie opracowania o których brak jest informacji w jednostkach branżowych
3. Granice na mapie zgodne z operatem ewidencji gruntów

oznaczenia z MPZP - K5, UP, 45MN, 50P.U, 51P.U.MW.RU, 49MW
linie rozgraniczające z MPZP

ZESTAWIENIE POWIERZCHNI TERENU		LEGENDA:	
zakres opracowania	4972,57 m ²		zakres opracowania
zakres inwestycji	1084,46 m ²		zakres inwestycji
powierzchnia działki 89/16	6144,00 m ²		granica działki
powierzchnia zabudowy w obr. dz. nr 89/16, w tym:	1155,92 m ²		obszar oddziaływania obiektu
budynek placówki zdrowia	229,10 m ²		budynek objęty opracowaniem
istn. budynki poza opracowaniem	926,82 m ²		projektowane rozbiórki
powierzchnia utwardzona w zakresie inwestycji, w tym:	386,09 m ²		istniejące budynki sąsiadujące
istn. drogi i place manewrowe w zakresie inwestycji (nawierzchnia żwirowa)	244,97 m ²		wejście do budynku
proj. miejsca postojowe (kostka betonowa)	68,00 m ²		wjazd na teren
proj. chodnik (kostka betonowa)	56,32 m ²		proj. miejsca postojowe - kostka betonowa
opaska z kostki betonowej	16,08 m ²		proj. miejsce postojowe dla os. niepełnosprawnych wym. 3,6 x 5,0 m
tereny zielone w zakresie inwest. (trawa)	207,73 m ²		projektowane chodniki- kostka betonowa
			projektowany teren biologicznie czynny- trawnik
			opaska z kostki betonowej szer. 50cm
			istniejące ogrodzenie
			projektowane ogrodzenie systemowe- kontynuacja ogrodzenia żłobka
			istniejące drzewa
			projektowany hydrant zewnętrzny podziemny
			dojazd do drogi pożarowej
			droga pożarowa
			przyłącza kanalizacji sanitarnej
			przyłącze wody
			zewn. instalacja kanalizacji deszczowej

Jednostka projektowa Pracownia RUKA projekt sp. z o.o. 59-220 Legnica, ul. Wojska Polskiego 1/5				PRACOWNIA RUKA PROJEKT	
Nazwa i adres inwestycji Przebudowa i zmiana sposobu użytkowania budynku hali przemysłowej na placówkę zdrowia w Legnickim Polu 59-241 Legnickie Pole, dz. nr 89/16 częściowo 89/17, 89/14, 89/15					
Nazwa i adres inwestora Gmina Legnickie Pole ul. Kl. Dientzenhofera 1, 59-241 Legnickie Pole					
Tytuł rysunku PROJEKT ZAGOSPODAROWANIA TERENU					
Projektował mgr inż. arch. Małgorzata Małynia	Nr uprawnień 12/06/DOIA	Podpis	Specjalność ARCHITEKTONICZNA		
Sprawdził mgr inż. arch. Weronika Polak	Nr uprawnień 30/DSOKK/2016	Podpis	Specjalność ARCHITEKTONICZNA		
Projektował mgr inż. Sandra Bednarz	Nr uprawnień DOŚ/0131/PBS/16	Podpis	Specjalność INSTALACYJNA w zakresie sieci, instalacji urządzeń cieplnych, wentylacyjnych, gazowych, wodociągowych i kanalizacyjnych		
Sprawdził mgr inż. Waldemar Niedbała	Nr uprawnień DOŚ/0168/PWBS/16	Podpis	Specjalność INSTALACYJNA w zakresie sieci, instalacji urządzeń cieplnych, wentylacyjnych, gazowych, wodociągowych i kanalizacyjnych		
Projektował mgr inż. Włodzimierz Boguta	Nr uprawnień 29/90/Lw	Podpis	Specjalność INSTALACYJNO - INŻYNIERYJNA w zakresie sieci, instalacji i urządzeń elektrycznych		
Sprawdził mgr inż. Remigiusz Przystaj	Nr uprawnień 115/DOŚ/08	Podpis	Specjalność INSTALACYJNA w zakresie sieci, instalacji i urządzeń elektrycznych i elektroenergetycznych		
Stadium P.B.	Data 01.03.2022	Branża PZT	Skala 1:500	Nr rys. 01/PZT	