

wpł. 27. 01. 2022

L. dz. 27
Podpis

Projekt UCHWAŁA NR XXXVII/...../2022

RADY GMINY W LEGNICKIM POLU

z dnia 27 stycznia 2022r.

Druk 340

w sprawie zmiany uchwały w sprawie określenia przystanków komunikacyjnych zlokalizowanych na terenie Gminy Legnickie Pole których właścicielem lub zarządzającym jest Gmina Legnickie Pole oraz warunków i zasad korzystania z tych przystanków.

Na podstawie: art. 18 ust. 2 pkt 15 ustawy z dnia 8 marca 1990r. o samorządzie gminnym (t.j. Dz. U. z 2021r. poz. 1372 z późn. zm.) oraz art. 15 ust. 2 w związku z art. 15 ust 1 pkt 6 ustawy z dnia 16 grudnia 2010 roku o publicznym transporcie zbiorowym (t.j. Dz. U. z 2021r. poz. 1371 z późn. zm.) uchwala się, co następuje:

§ 1.

w uchwale nr XXXIII.296.2021 Rady Gminy Legnickie Pole z 25 listopada 2021 roku (Dz. Urz. Woj. 2021.5609) w sprawie określenia przystanków komunikacyjnych zlokalizowanych na terenie Gminy Legnickie Pole których właścicielem lub zarządzającym jest Gmina Legnickie Pole oraz warunków i zasad korzystania z tych przystanków, wprowadza się następujące zmiany:

1) § 1 otrzymuje brzmienie:

„§ 1. Określa się przystanki komunikacyjne zlokalizowane na terenie Gminy Legnickie Pole, których właścicielem lub zarządzającym jest Gmina Legnickie Pole, zgodnie z wykazem stanowiącym załącznik nr 1 oraz lokalizację tych przystanków, zgodnie z załącznikiem nr 2 do niniejszej uchwały, udostępnione operatorom i przewoźnikom wykonującym przewozy osób w krajowym transporcie drogowym.”

§ 2.

Wykonanie uchwały powierza się Wójtowi Gminy Legnickie Pole.

§ 3.

Uchwała wchodzi w życie po upływie 14 dni od daty jej ogłoszenia w Dzienniku Urzędowym Województwa Dolnośląskiego.

Przewodniczący
Rady Gminy Legnickie Pole

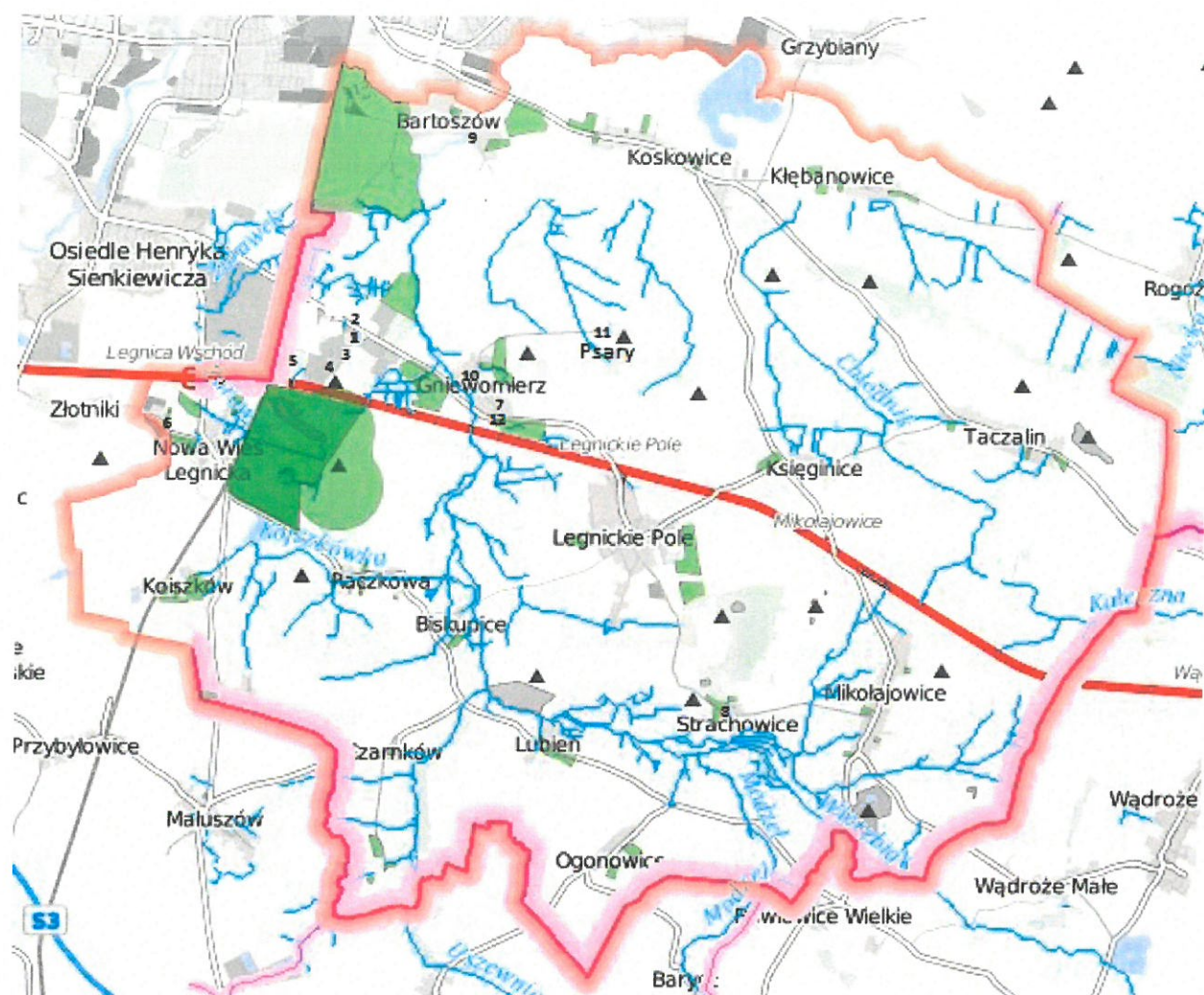
Krzysztof Lelito

Adwokat
Justyna Kólek

Wykaz przystanków komunikacyjnych, których właścicielem lub zarządzającym jest Gmina Legnickie Pole.

L.p.	Nr przystanku	Nazwa miejscowości	Nr drogi	Lokalizacja
1.	1	Nowa Wieś Legnicka	107437 D gminna	siedziba LIDL Nowa Wieś Legnicka nr 104 (GPS 51.165187-16.198042)
2.	2	Nowa Wieś Legnicka	107437 D gminna	siedziba Raben Gniewomierz nr 181 (GPS 51.165340-16.198337)
3.	3	Nowa Wieś Legnicka	107437 D gminna	siedziba LIDL Nowa Wieś Legnicka nr 109 (GPS 51.162971-16.194428)
4.	4	Nowa Wieś Legnicka	107437 D gminna	siedziba LEAR Nowa Wieś Legnicka nr 109 (GPS 51.162914-16.194284)
5.	5	Nowa Wieś Legnicka	107437 D gminna	siedziba Walsroder Casings Polska Sp. z o.o. Nowa Wieś Legnicka nr 107 (GPS 51.164062-16.186101)
6.	6	Nowa Wieś Legnicka	Dz. nr 409/149 gminna	osiedle – bloki (GPS 51.157158-16.164476)
7.	7	Gniewomierz	Dz. nr 115 gminna	światlica gminna Gniewomierz nr 68A (GPS 51.158894-16.218706)
8.	8	Strachowice	107425 D gminna	Skrzyżowanie-pl. zabaw (GPS 51.126041-16.259648)
9.	9	Bartoszków	107436 D gminna	k/ronda – szkoła podstawowa Bartoszków nr 43 (GPS 51.186945-16.213462)
10.	10	Gniewomierz	107432D gminna	obok budynku 61B (GPS 51.160503-16.216602)
11.	11	Psary	Dz. nr 260 gminna	obok budynku nr 5 (GPS 51.166643-16.23893)
12.	12	Gniewomierz	107432D gminna	obok budynku nr 2 i 3 (GPS 51.157356 -16.220393)

Załącznik nr 2 do Uchwały nr Rady
Gminy Legnickie Pole z dnia



Uzasadnienie

do projektu uchwały w sprawie określenia przystanków komunikacyjnych na terenie Gminy Legnickie Pole oraz warunków i zasad korzystania z tych przystanków.

Podstawa Prawna do podjęcia uchwały:

- Ustawa z dnia 16 grudnia 2010 roku o publicznym transporcie zbiorowym (t.j. Dz. U. z 2021r. poz. 1371 z późn. zm.), która nakłada na gminy nowe obowiązki związane z organizacją publicznego transportu zbiorowego, w tym również w zakresie korzystania z przystanków.
- Rozporządzenie Ministra Transportu, Budownictwa i Gospodarki Morskiej z dnia 10 kwietnia 2012 roku w sprawie rozkładów jazdy (t.j. obwieszczenia Ministra Infrastruktury i Budownictwa z dnia 29 grudnia 2017 r. (poz. 202)

Wskazane regulacje prawne są uwzględnione przy wydawaniu , zmianie oraz przedłużaniu zezwoleń na regularny przewóz osób w publicznym transporcie zbiorowym.

W celu wykonania tych obowiązków istnieje potrzeba określenia w drodze uchwały Rady Gminy Legnickie Pole przystanków komunikacyjnych na terenie gminy, których właścicielem lub zarządzającym jest Gmina Legnickie Pole oraz warunków i zasad korzystania z nich przez przewoźników.

Mając na uwadze dobre skomunikowanie miejscowości gminy z miastem Legnica i umożliwienia bliższego dostępu do przystanków mieszkańcom gminy zwiększono ilość przystanków.

Mając powyższe na uwadze, podjęcie przedmiotowej uchwały jest zasadne.