

wpł. 06.10.2021

Projekt UCHWAŁA NR/....../21

RADY GMINY W LEGNICKIM POLU

Druk NR 285

L. dz. G32
Podpis *[signature]*

z dnia października 2021r.

w sprawie określenia przystanków komunikacyjnych oraz warunków i zasad korzystania z nich,
których właścicielem lub zarządcą jest Gmina Legnickie Pole

Na podstawie: art. 18 ust. 2 pkt 15 ustawy z dnia 8 marca 1990r. o samorządzie gminnym (t.j. Dz. U. z 2021r. poz. 1372 z późn. zm.) oraz art. 15 ust. 2 w związku z art. 15 ust 1 pkt 6 ustawy z dnia 16 grudnia 2010 roku o publicznym transporcie zbiorowym (t.j. Dz. U. z 2021r. poz. 1371 z późn. zm.) uchwala się, co następuje:

§ 1. Określa się przystanki komunikacyjne, zgodnie z wykazem stanowiącym załącznik nr 1 oraz lokalizację przystanków stanowiących załącznik nr 2 do niniejszej uchwały, zlokalizowane na terenie Gminy Legnickie Pole stanowiące własność lub zarządzane przez Gminę Legnickie Pole udostępnione operatorom i przewoźnikom wykonującym przewozy osób w krajowym transporcie drogowym.

§ 2. Warunki i zasady korzystania z przystanków komunikacyjnych określa załącznik nr 3 do niniejszej uchwały.

§ 3. Traci moc Uchwała Nr XXV/152/2016 Rady Gminy Legnickie Pole z dnia 30 grudnia 2016 r. w sprawie określenia przystanków komunikacyjnych oraz warunków i zasad korzystania z nich, których właścicielem lub zarządcą jest Gmina Legnickie Pole.

§ 6. Wykonanie uchwały powierza się Wójtowi Gminy Legnickie Pole.

§ 7. Uchwała wchodzi w życie po upływie 14 dni od daty jej ogłoszenia w Dzienniku Urzędowym Województwa Dolnośląskiego.

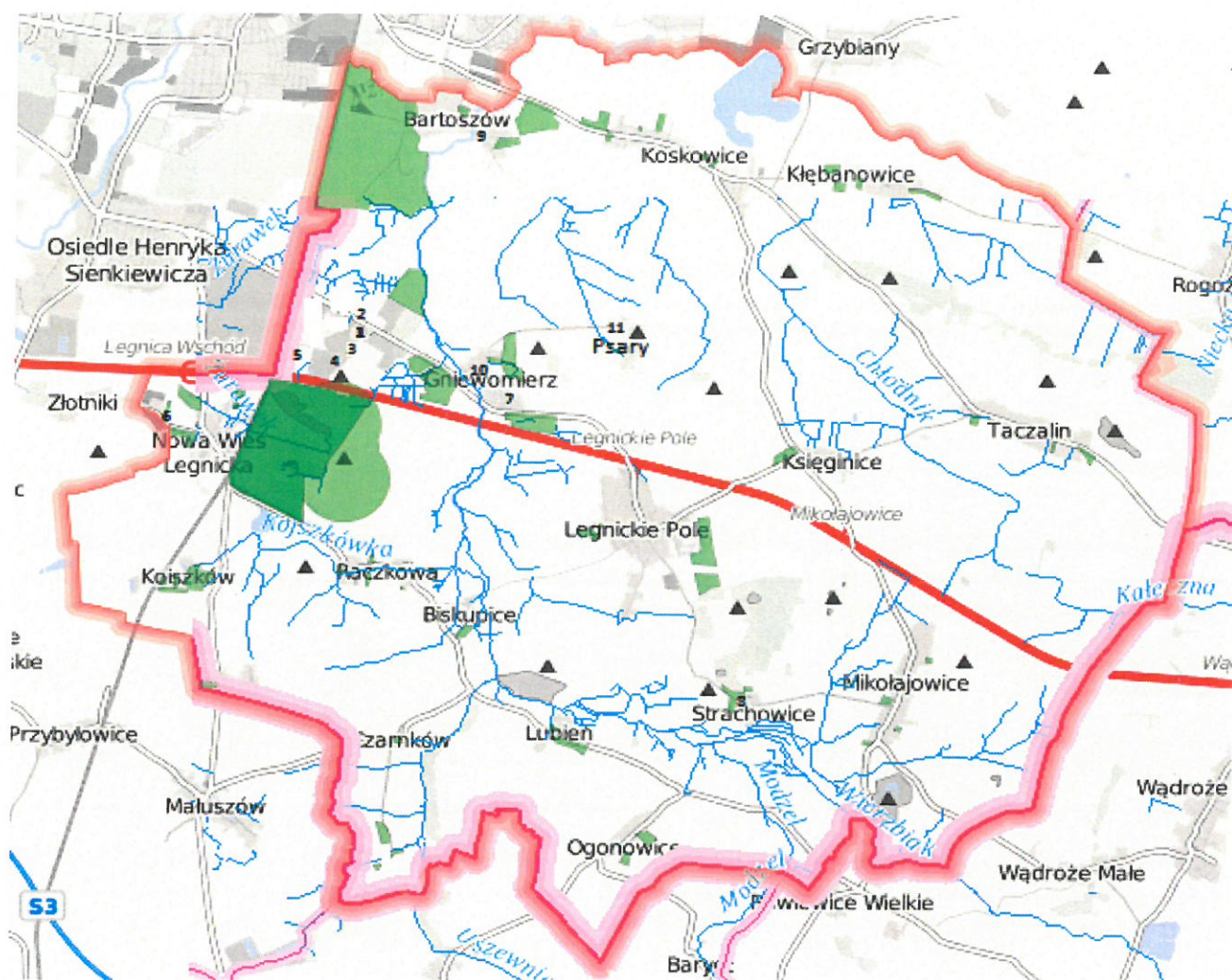
Przewodniczący
Rady Gminy Legnickie Pole

Krzysztof Lelito

Wykaz przystanków komunikacyjnych, których właścicielem lub zarządzającym jest Gmina Legnickie Pole.

L.p.	Nr przystanku	Nazwa miejscowości	Nr drogi	Lokalizacja
1.	1	Nowa Wieś Legnicka	107437 D gminna	siedziba LIDL Nowa Wieś Legnicka nr 104 (GPS 51.165187-16.198042)
2.	2	Nowa Wieś Legnicka	107437 D gminna	siedziba Raben Gniewomierz nr 181 (GPS 51.165340-16.198337)
3.	3	Nowa Wieś Legnicka	107437 D gminna	siedziba LIDL Nowa Wieś Legnicka nr 109 (GPS 51.162971-16.194428)
4.	4	Nowa Wieś Legnicka	107437 D gminna	siedziba LEAR Nowa Wieś Legnicka nr 109 (GPS 51.162914-16.194284)
5.	5	Nowa Wieś Legnicka	107437 D gminna	siedziba Walsroder Casings Polska Sp. z o.o. Nowa Wieś Legnicka nr 107 (GPS 51.164062-16.186101)
6.	6	Nowa Wieś Legnicka	Dz. nr 409/149 gminna	osiedle – bloki (GPS 51.157158-16.164476)
7.	7	Gniewomierz	Dz. nr 115 gminna	światlica gminna Gniewomierz nr 68A (GPS 51.158894-16.218706)
8.	8	Strachowice	107425 D gminna	Skrzyżowanie-pl. zabaw (GPS 51.126041-16.259648)
9.	9	Bartoszków	107436 D gminna	k/ronda – szkoła podstawowa Bartoszków nr 43 (GPS 51.186945-16.213462)
10.	10	Gniewomierz	107432D gminna	obok budynku 61B (GPS 51.160503-16.216602)
11.	11	Psary	Dz. nr 260 gminna	obok budynku nr 5 (GPS 51.166643-16.23893)

Załącznik nr 2 do Uchwały nr Rady
Gminy Legnickie Pole z dnia



Warunki i zasady korzystania z przystanków komunikacyjnych, których właścicielem lub zarządzającym jest Gmina Legnickie Pole.

§ 1. Do korzystania z przystanków komunikacyjnych, których właścicielem lub zarządcą jest Gmina Legnickie Pole uprawnieni są przewoźnicy, będący operatorami publicznego transportu zbiorowego oraz przedsiębiorcy uprawnieni do prowadzenia działalności w zakresie przewozu osób, zwani dalej przewoźnikami.

§ 2. Warunkiem korzystania z przystanków komunikacyjnych, o których mowa w § 1 jest uzyskanie pozwolenia z Urzędu Gminy Legnickie Pole.

§ 3. 1. W celu uzyskania pozytywnego zezwolenia, Przewoźnik zwraca się do Urzędu Gminy Legnickie Pole z wnioskiem o zezwolenie na korzystanie z przystanków komunikacyjnych, wymienionych w załączniku 1 niniejszej uchwały.

2. Do wniosku, o którym mowa w ust. 1 dołącza się:

- 1) projekt rozkładu jazdy;
- 2) schemat połączeń komunikacyjnych z zaznaczoną linią komunikacyjną;
- 3) wykaz przystanków ze wskazaniem ich nazwy i lokalizacji.

§ 4. Zezwolenie na korzystanie z przystanków których właścicielem lub zarządcą jest Gmina Legnickie Pole, wydaje się na okres ważności zezwolenia na wykonywanie regularnych przewozów osób w krajowym transporcie drogowym.

§ 5. 1. Przewoźnik korzystający z przystanków komunikacyjnych zobowiązuje się do zatrzymywania na przystankach komunikacyjnych, wyłącznie w celu umożliwienia pasażerom wsiadania i wysiadania, w ramach obowiązującego rozkładu. Zabrania się postoju na przystanku ponad czas potrzebny do obsługi.

2. Przewoźnik ma obowiązek umieszczania oraz utrzymania w należytych stanie swoich rozkładów jazdy na wszystkich przystankach komunikacyjnych, które są wymienione w danym rozkładzie. Każdy rozkład powinien zawierać nazwę przewoźnika oraz ewentualnie jego logo. Rozkład jazdy tj. wymiary tablicy, grafika, sposób montażu podlega uzgodnieniu z Gminą Legnickie Pole.

3. Dopuszcza się zatrzymywanie na przystanku jednocześnie kilku autobusów jeśli:

- 1) nie ograniczy to przepustowości przystanku;
- 2) nie spowoduje to zagrożenia dla organizacji lub bezpieczeństwa ruchu.

§ 6. W przypadku likwidacji lub czasowego zawieszenia funkcjonowania przystanku komunikacyjnego, przewoźnik lub operator ma prawo do korzystania z przystanków zamiennych.

§ 7. Przewoźnik zobowiązany jest dostarczać do Urzędu Gminy Legnickie Pole aktualne rozkłady jazdy w terminach wynikających z obowiązujących przepisów.

§ 8. Zabrania się prowadzenia innej działalności niż przewóz osób.

Uzasadnienie

do projektu uchwały w sprawie określenia przystanków komunikacyjnych na terenie Gminy Legnickie Pole oraz warunków i zasad korzystania z tych przystanków.

Podstawa Prawna do podjęcia uchwały:

- Ustawa z dnia 16 grudnia 2010 roku o publicznym transporcie zbiorowym (t.j. Dz. U. z 2021r. poz. 1371 z późn. zm.), która nakłada na gminy nowe obowiązki związane z organizacją publicznego transportu zbiorowego, w tym również w zakresie korzystania z przystanków.
- Rozporządzenie Ministra Transportu, Budownictwa i Gospodarki Morskiej z dnia 10 kwietnia 2012 roku w sprawie rozkładów jazdy (t.j. obwieszczenia Ministra Infrastruktury i Budownictwa z dnia 29 grudnia 2017 r. (poz. 202)

Wskazane regulacje prawne są uwzględnione przy wydawaniu , zmianie oraz przedłużaniu zezwoleń na regularny przewóz osób w publicznym transporcie zbiorowym.

W celu wykonania tych obowiązków istnieje potrzeba określenia w drodze uchwały Rady Gminy Legnickie Pole przystanków komunikacyjnych na terenie gminy, których właścicielem lub zarządzającym jest Gmina Legnickie Pole oraz warunków i zasad korzystania z nich przez przewoźników.

Mając na uwadze dobre skomunikowanie miejscowości gminy z miastem Legnica i umożliwienie bliższego dostępu do przystanków mieszkańcom gminy zwiększono ilość przystanków.

Art.46. ust. 1 pkt 4 ustawy o publicznym transporcie zbiorowym wskazuje jednoznacznie, że w zakresie transportu drogowego w rozkładach jazdy mogą być uwzględnione wyłącznie miejsca przystankowe określone przez organizatora, które zgodnie z art. 15 ust. 2 określa się w drodze uchwały podjętej przez właściwy organ danej jednostki samorządu terytorialnego.

Przedłożona uchwała identyfikuje przystanki, których właścicielem jest Gmina Legnickie Pole, położone na terenie gminy, a także określa warunki korzystania z nich przez przewoźników i operatorów transportu publicznego.

Mając powyższe na uwadze, podjęcie przedmiotowej uchwały jest zasadne.