

BIURO RADY GMINY
LEGNICKIE POLE

wpl. 09. 06. 2022

L. dz. 150
Podpis

Projekt

z dnia 8 czerwca 2022 r.
Zatwierdzony przez

DRUK NR 383

**UCHWAŁA NR
RADY GMINY LEGNICKIE POLE**

z dnia 8 czerwca 2022 r.

**w sprawie przystąpienia do sporządzenia miejscowego planu zagospodarowania przestrzennego dla
wybranych obszarów Gminy Legnickie Pole obejmujących drogi gminne**

Na podstawie art. 18 ust. 2 pkt 5 ustawy z dnia 8 marca 1990 r. o samorządzie gminnym (t.j. Dz. U. z 2022 r. poz. 559 ze zm.) oraz art. 14 ust. 1 ustawy z dnia 27 marca 2003 r. o planowaniu zagospodarowaniu przestrzennym (t.j. Dz. U. z 2022 r. poz. 503 ze zm.), Rada Gminy Legnickie Pole uchwala, co następuje:

§ 1.

Przystępuje się do sporządzenia miejscowego planu zagospodarowania przestrzennego dla wybranych obszarów Gminy Legnickie Pole obejmujących drogi gminne.

§ 2.

Integralną częścią niniejszej uchwały są załączniki graficzne o numerach od 1 do 21 przedstawiające granice obszaru objętego planem miejscowym.

§ 3.

Wykonanie uchwały powierza się Wójtowi Gminy Legnickie Pole, którego zobowiązuje się do przeprowadzenia czynności określonych w art. 17 ustawy o planowaniu i zagospodarowaniu przestrzennym.

§ 4.

Uchwała wchodzi w życie z dniem podjęcia.

Przewodniczący Rady Gminy Legnickie Pole

Uzasadnienie
do uchwały Nr xxxxx.xxxx.xxxx
Rady Gminy Legnickie Pole
z dnia xxx xxxx 2022 r.

w sprawie przystąpienia do sporządzenia miejscowego planu zagospodarowania przestrzennego dla wybranych obszarów Gminy Legnickie Pole obejmujących drogi gminne.

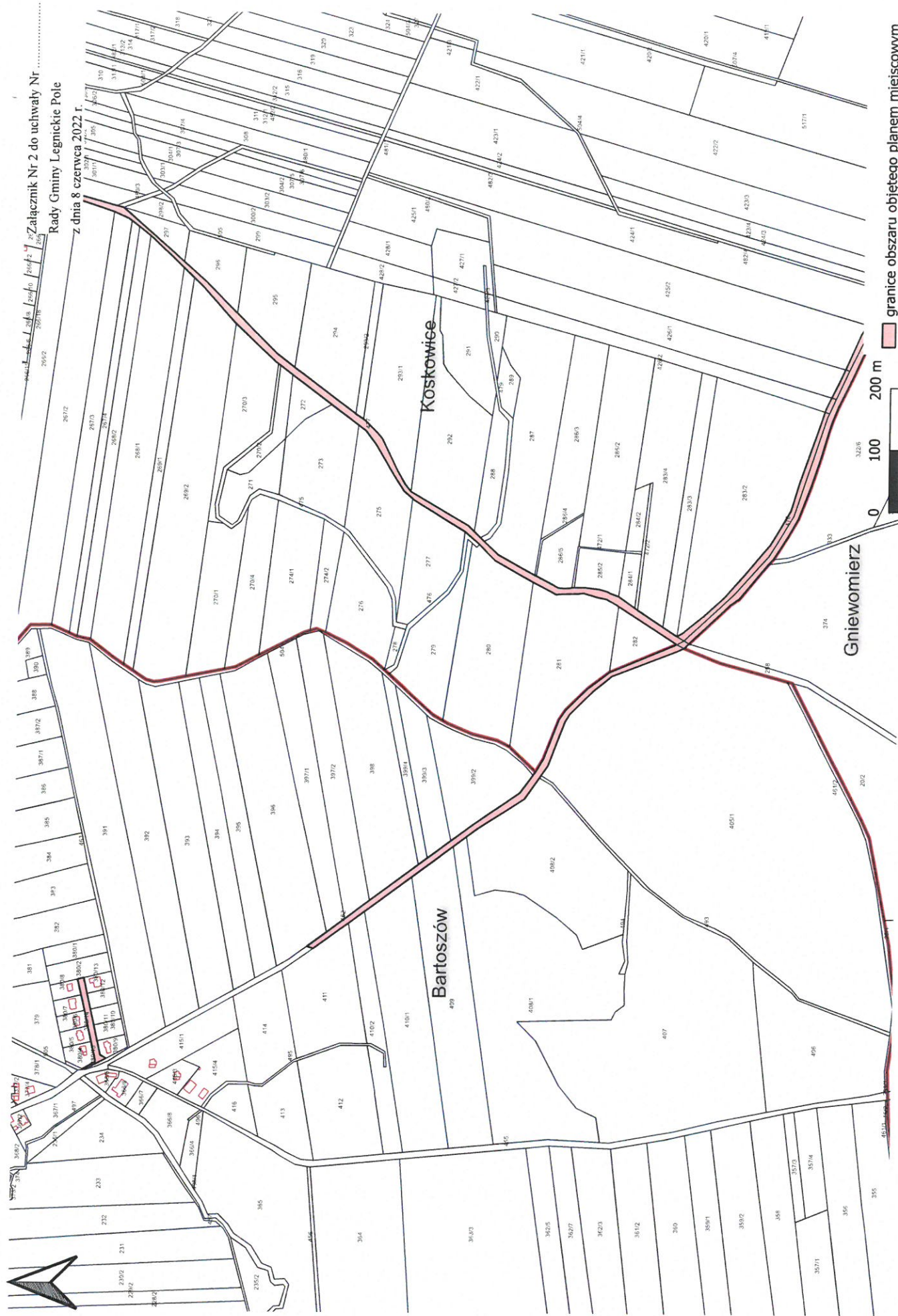
Zgodnie z art. 14 ust. 1 ustawy z dnia 27 marca 2003 r. o planowaniu i zagospodarowaniu przestrzennym (t.j. Dz. U. z 2022 r. poz. 503), w celu ustalenia przeznaczenia terenów, w tym dla inwestycji celu publicznego, oraz określenia sposobów ich zagospodarowania i zabudowy Rada Gminy podejmuje uchwałę o przystąpieniu do sporządzenia miejscowego planu zagospodarowania przestrzennego, zwanego dalej „planem miejscowym”.

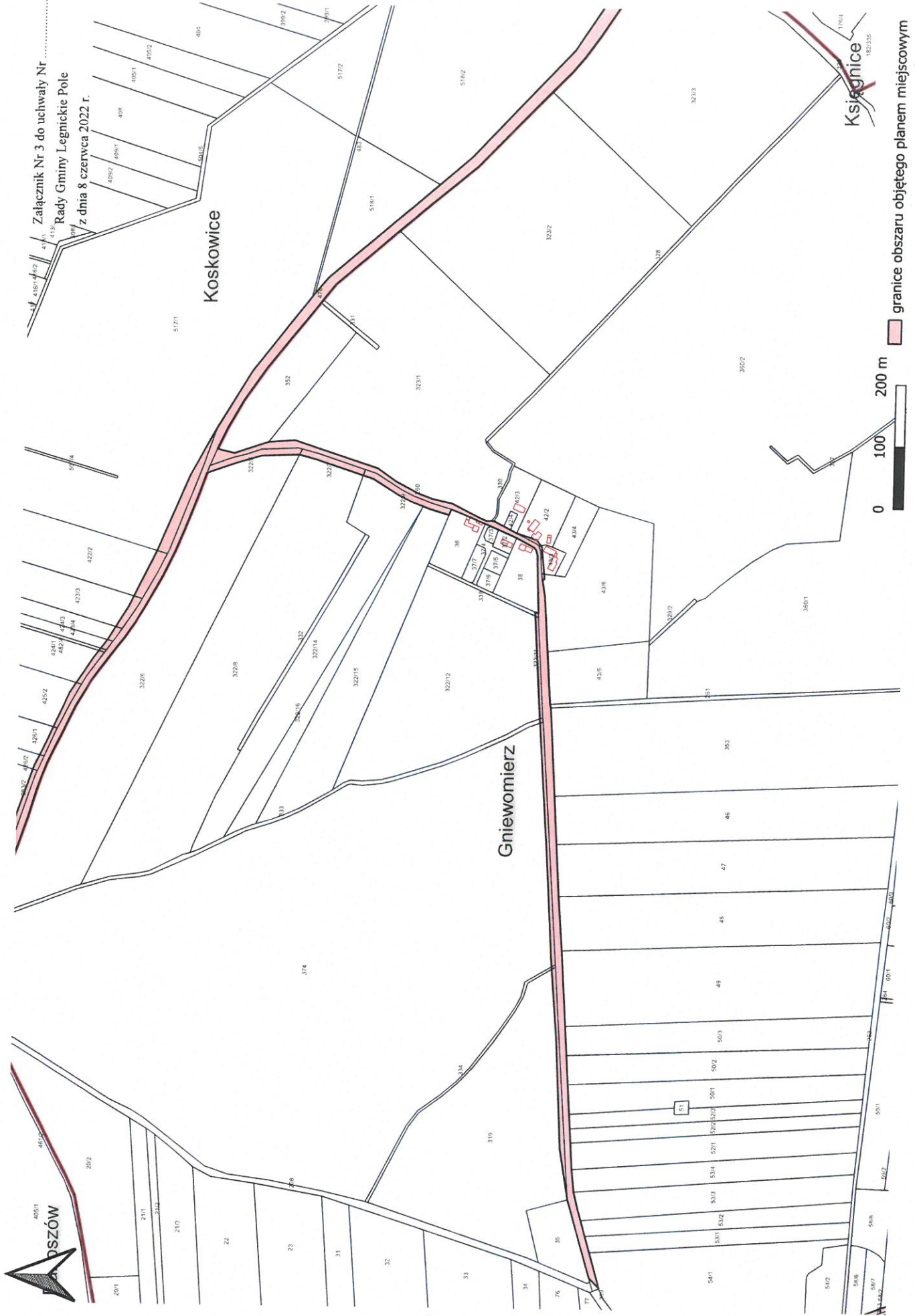
Niniejszy plan miejscowy ma na celu uporządkowanie klasyfikacji dróg gminnych wraz z terenami przyległymi. W większości terenów zamierza się obniżyć klasę drogi z lokalnej na dojazdową. W niektórych miejscach układ drogowy wymaga dodatkowej korekty Część obowiązujących planów miejscowych zostało sporządzonych na starych mapach, co generuje aktualnie problemy przy ich interpretacji. Niniejszy plan w sposób precyzyjny wskaże przeznaczenia poszczególnych działek, co ułatwi prace inwestycyjne oraz rozwiąże problem uznaniowości w interpretacji miejsc niejednoznacznych. Obszar objęty planem miejscowym zajmuje ok. 65 ha

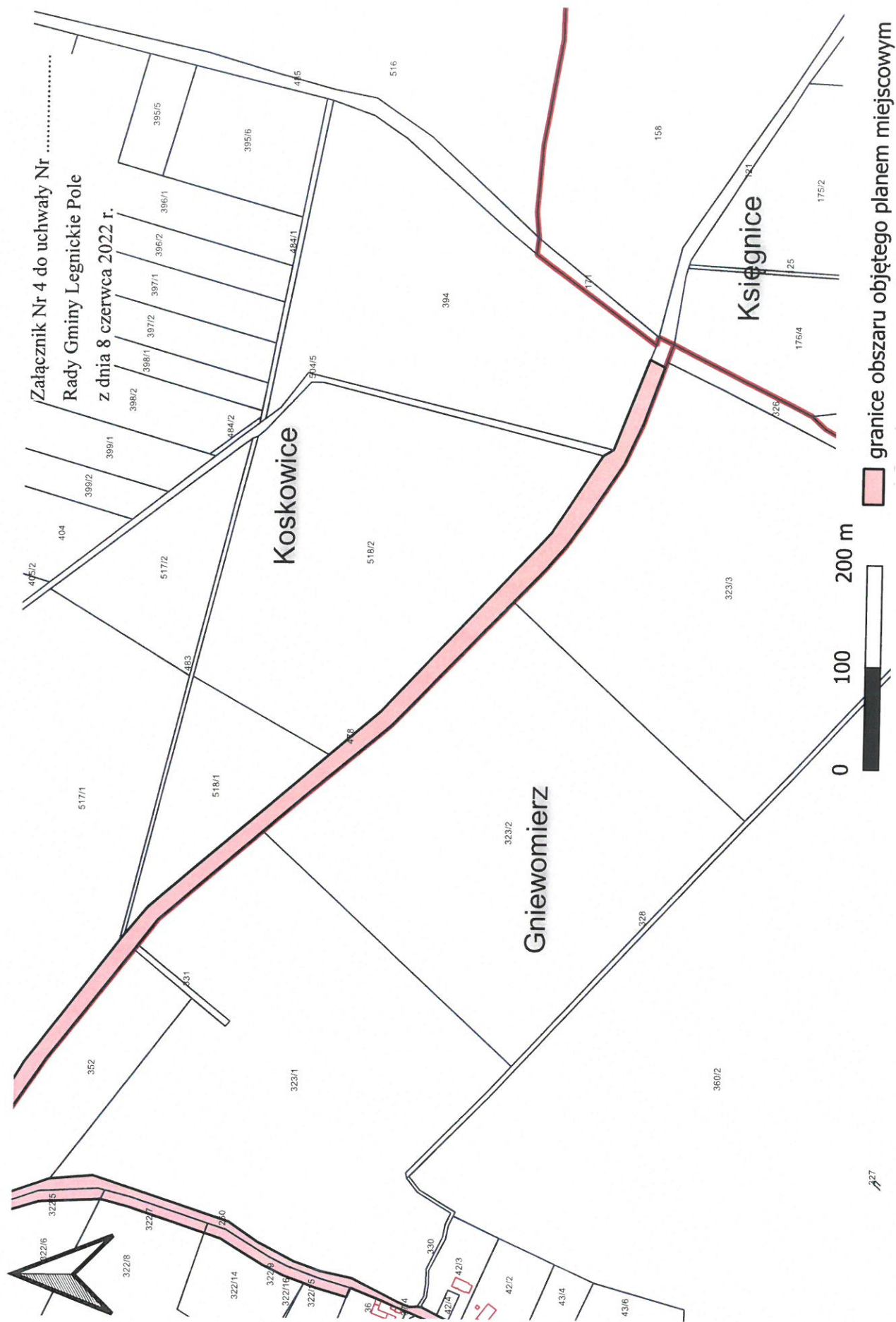
Wobec powyższego wnoszę o podjęcie przedstawionego projektu uchwały.


Z up. Wojta
Mariola Kallziela
Sekretarz Gminy









Załącznik Nr 5 do uchwały Nr
Rady Gminy Legnickie Pole
z dnia 8 czerwca 2022 r.



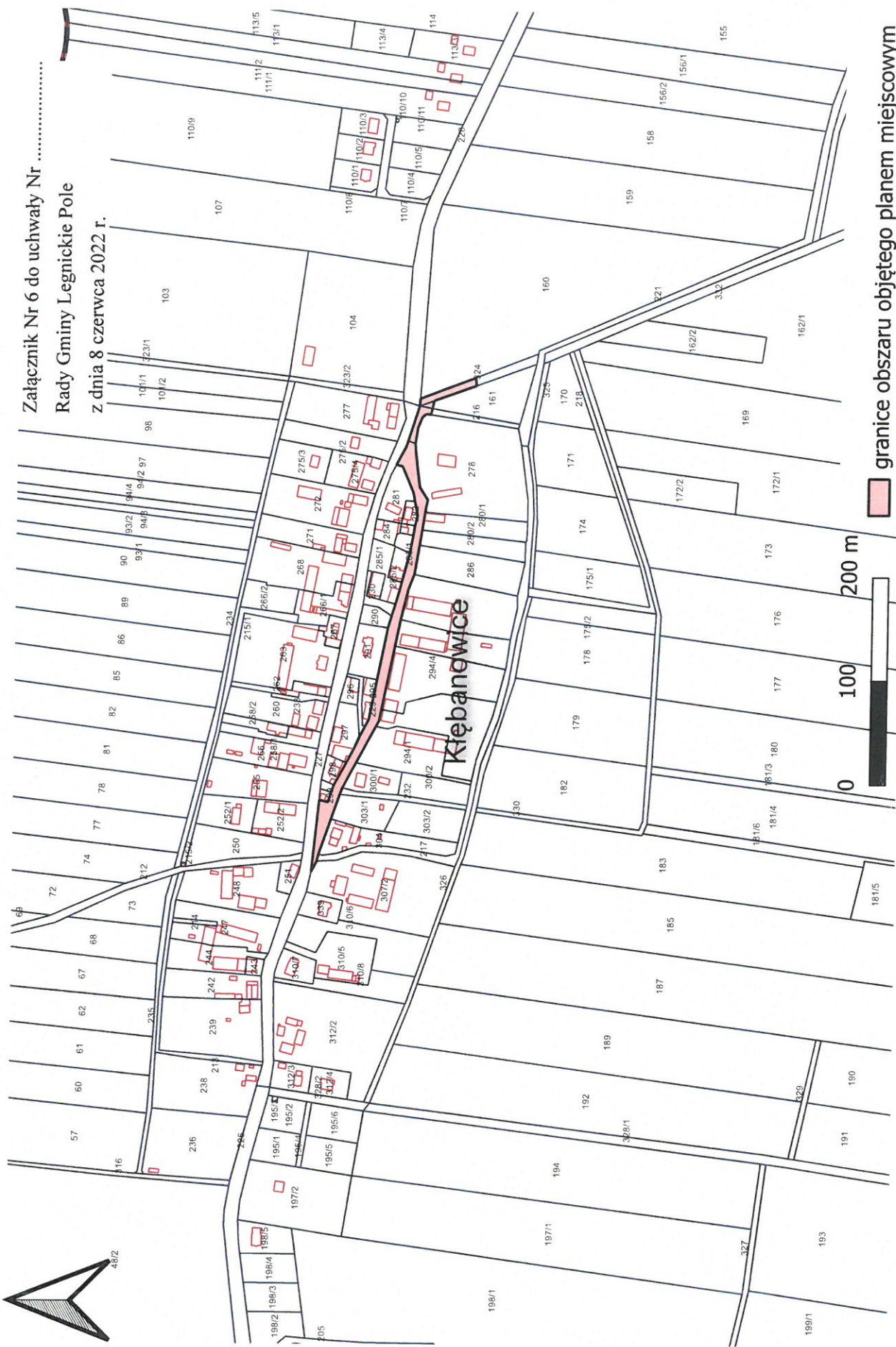
granice obszaru objętego planem miejscowym

200 m

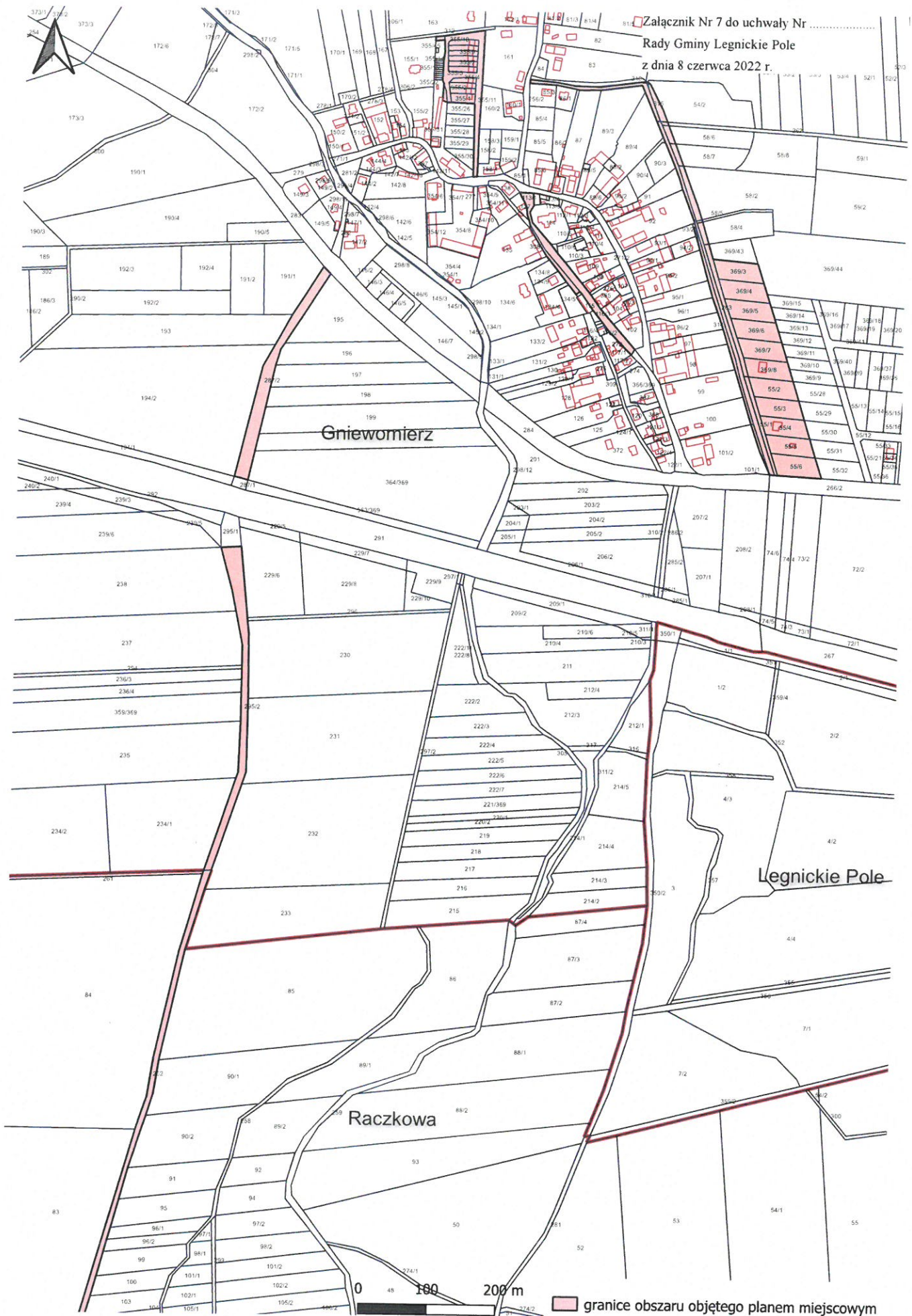
100

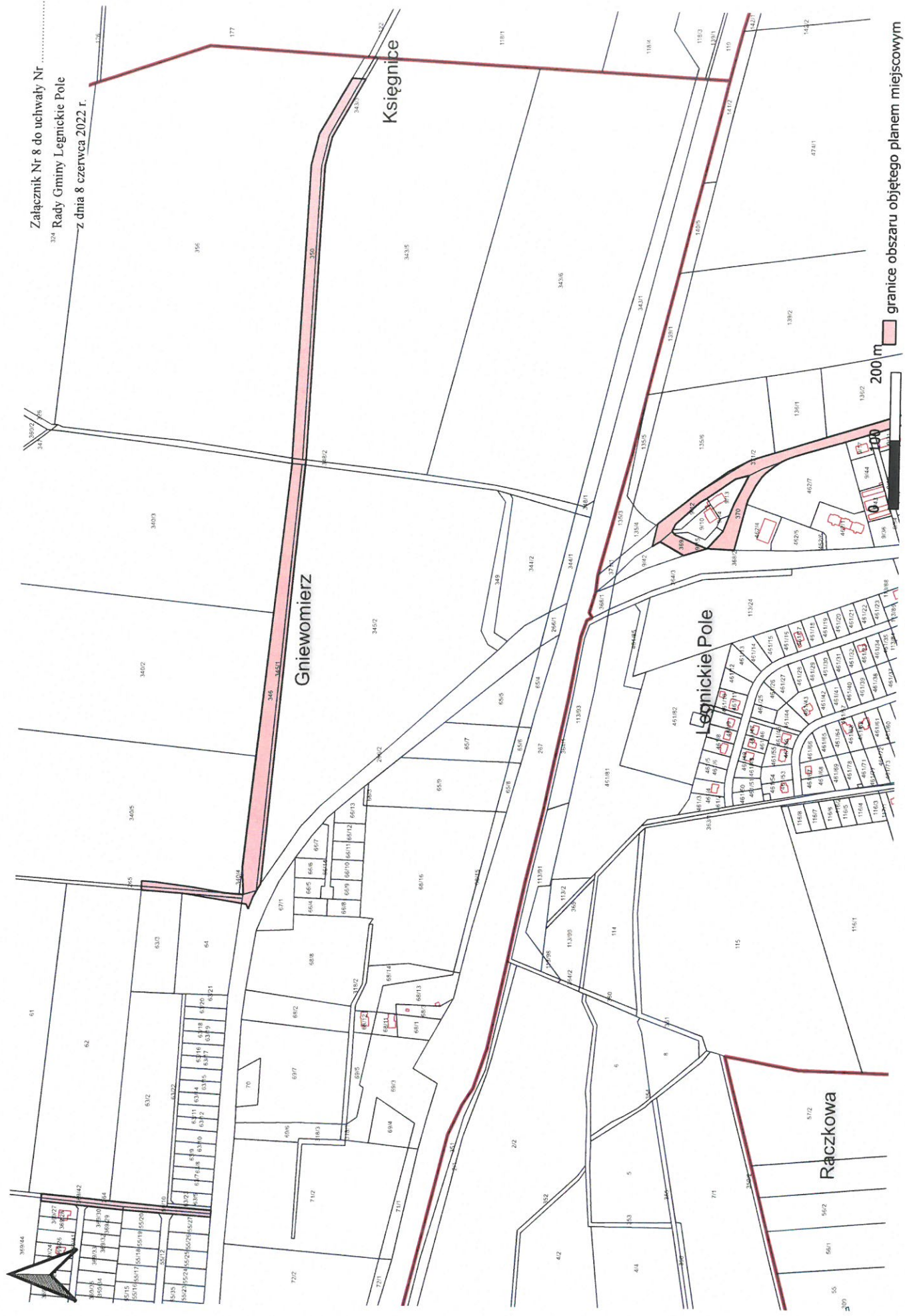


Załącznik Nr 6 do uchwały Nr
Rady Gminy Legnickie Pole
z dnia 8 czerwca 2022 r.



granice obszaru objętego planem miejscowym





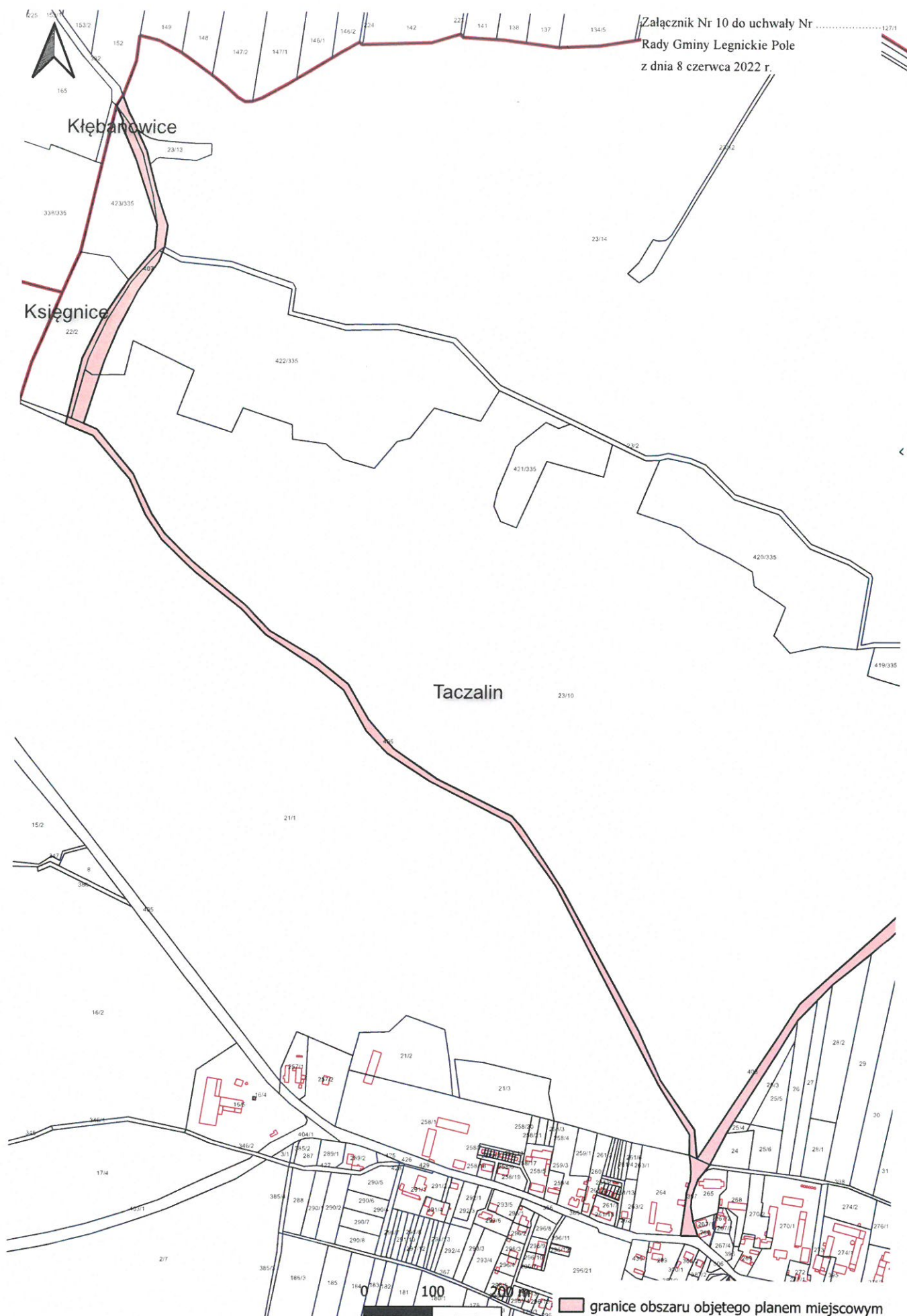
Załącznik Nr 9 do uchwały Nr
Rady Gminy Legnickie Pole
z dnia 8 czerwca 2022 r.

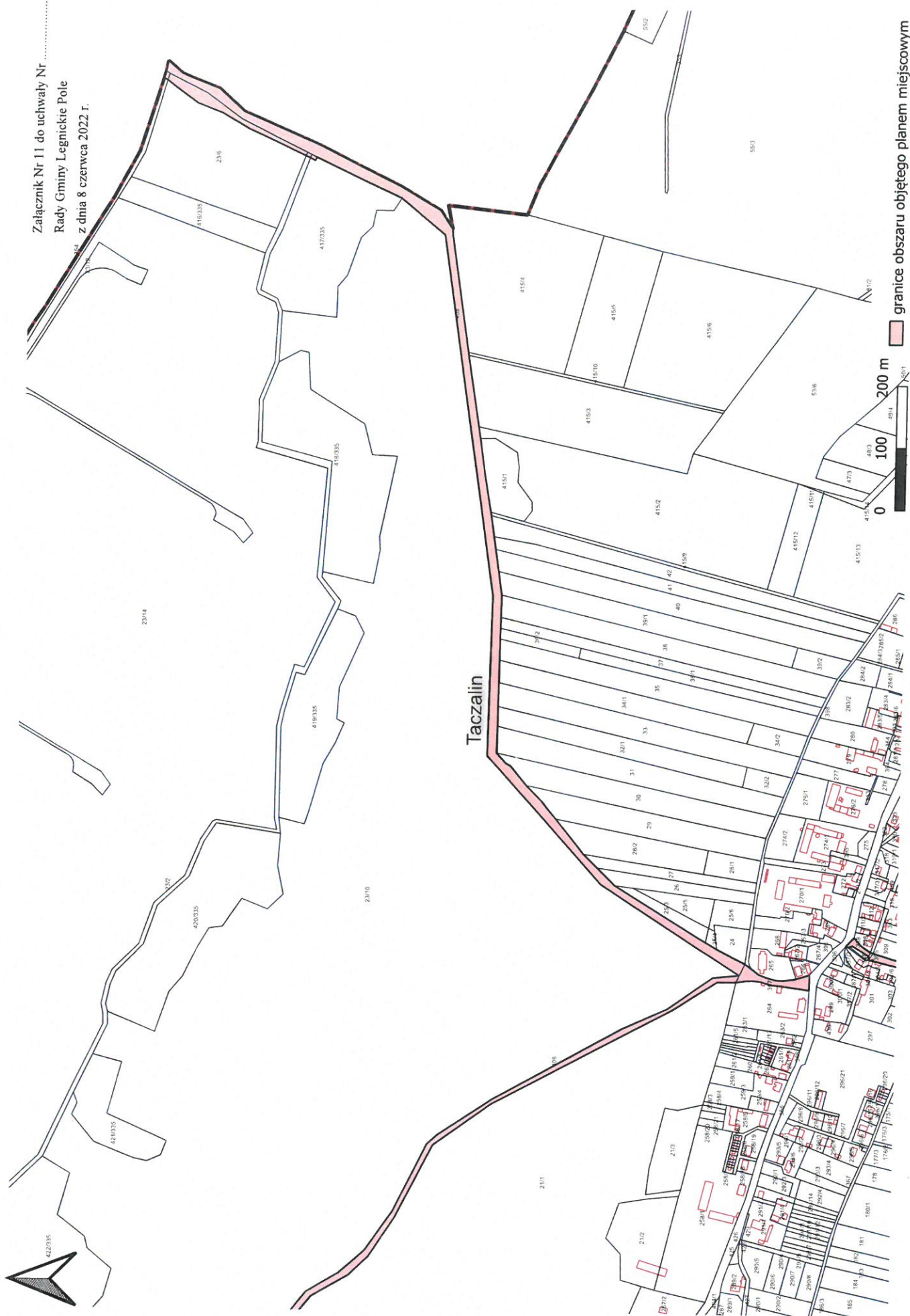
Księżnice

Legnickie Pole

0 100 200 m

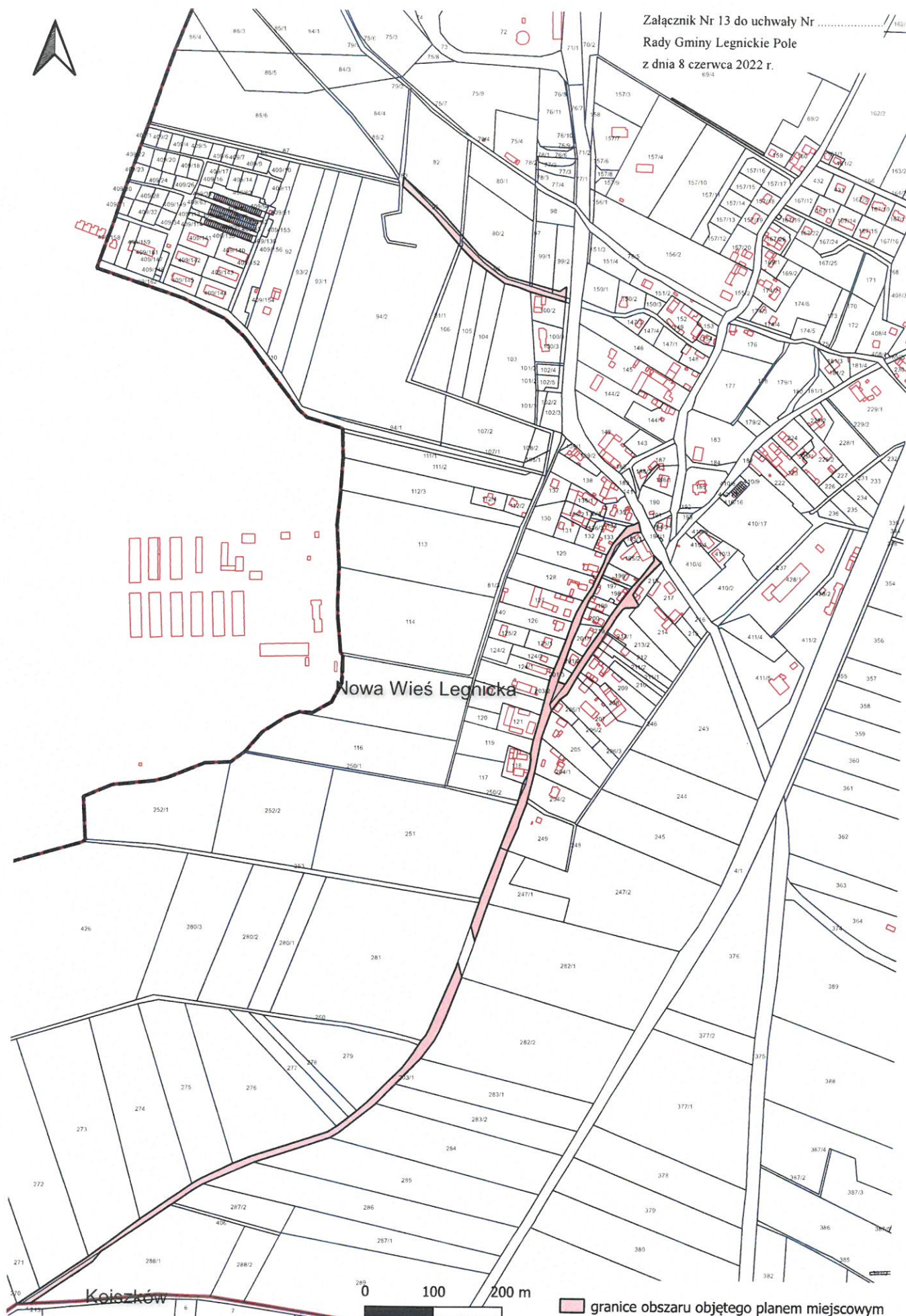
granice obszaru objętego planem miejscowym





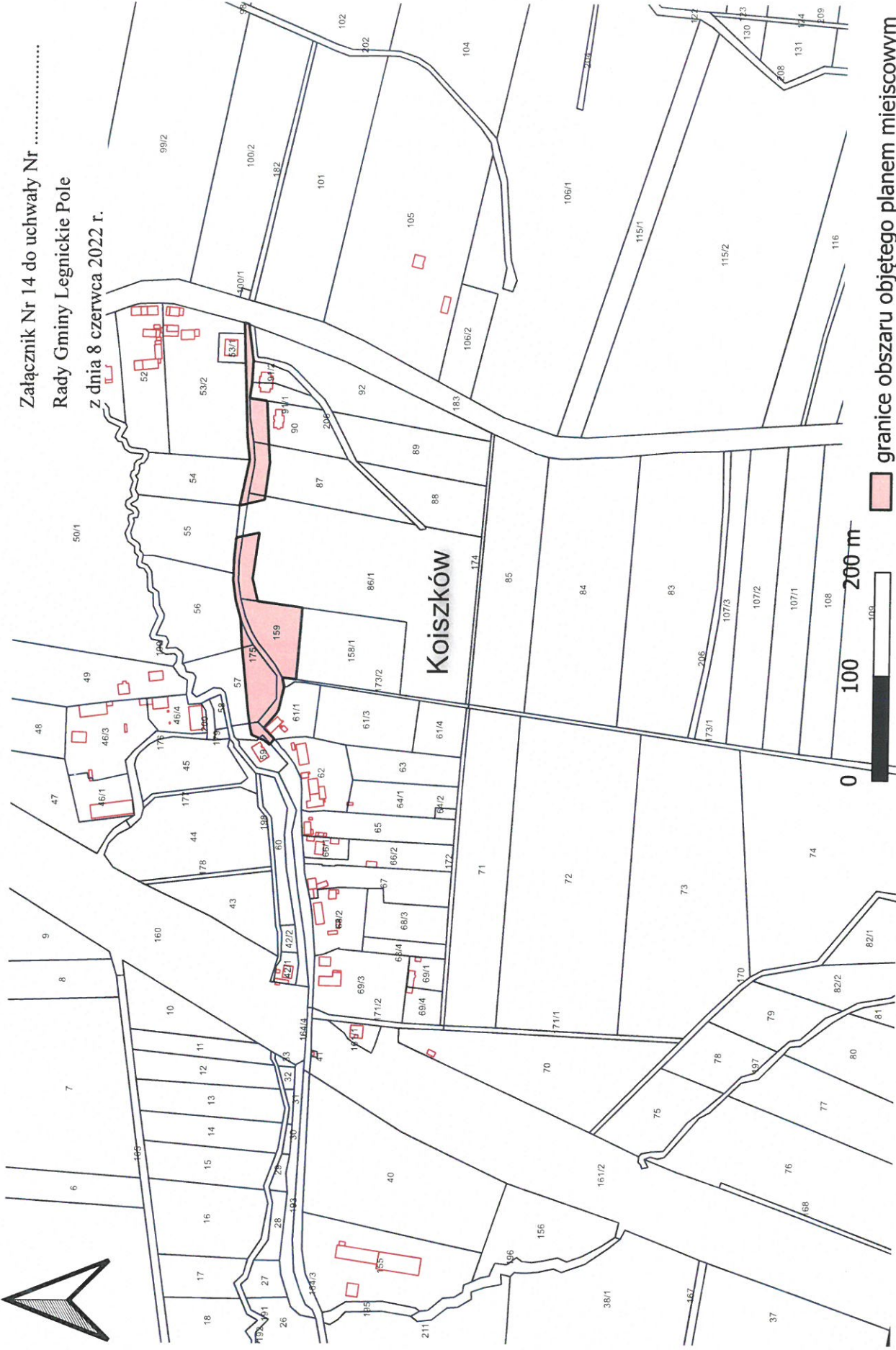
Załącznik Nr 11 do uchwały Nr
 Rady Gminy Legnickie Pole
 z dnia 8 czerwca 2022 r.



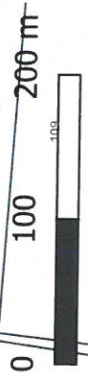




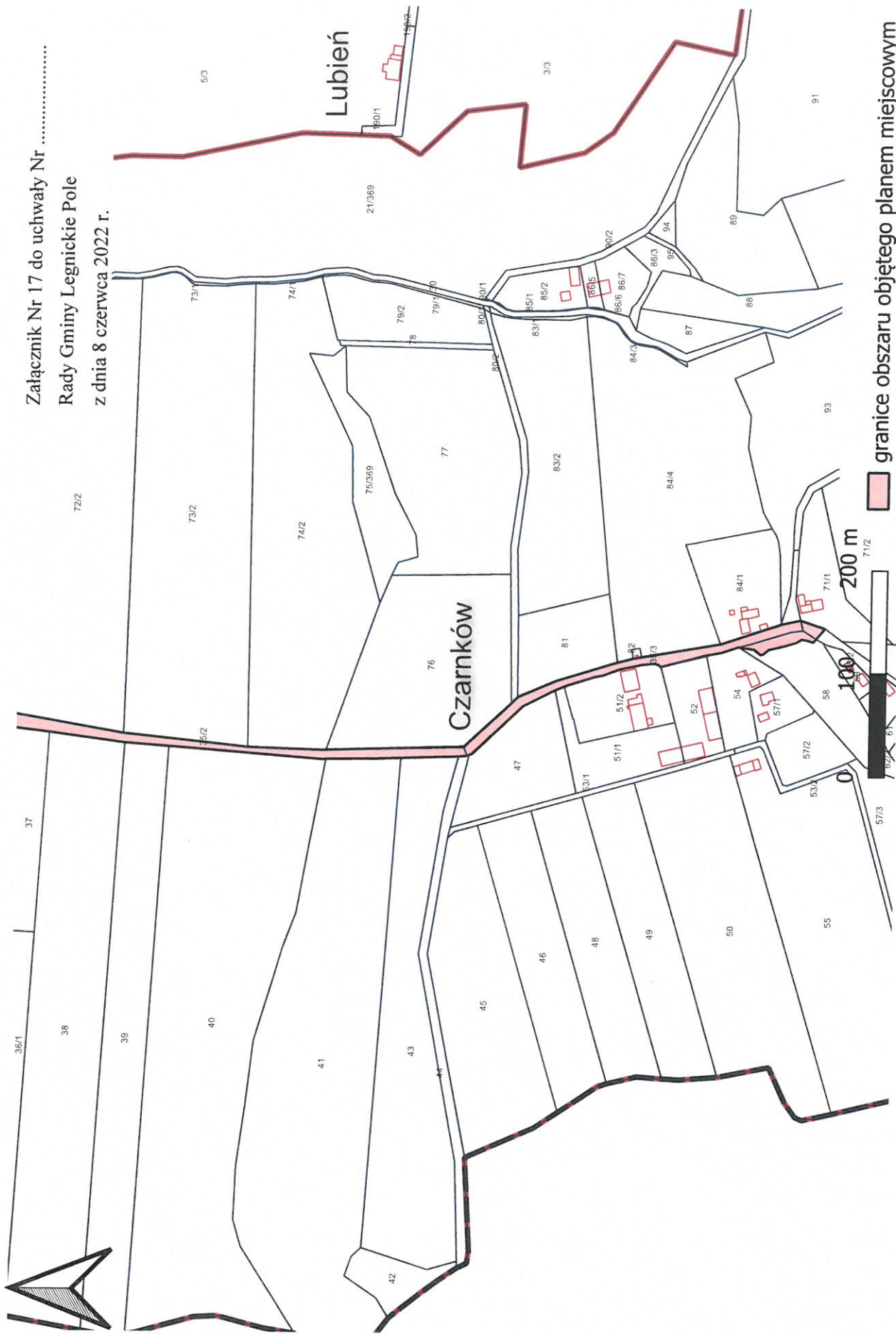
Załącznik Nr 14 do uchwały Nr
Rady Gminy Legnickie Pole
z dnia 8 czerwca 2022 r.



granicę obszaru objętego planem miejscowym

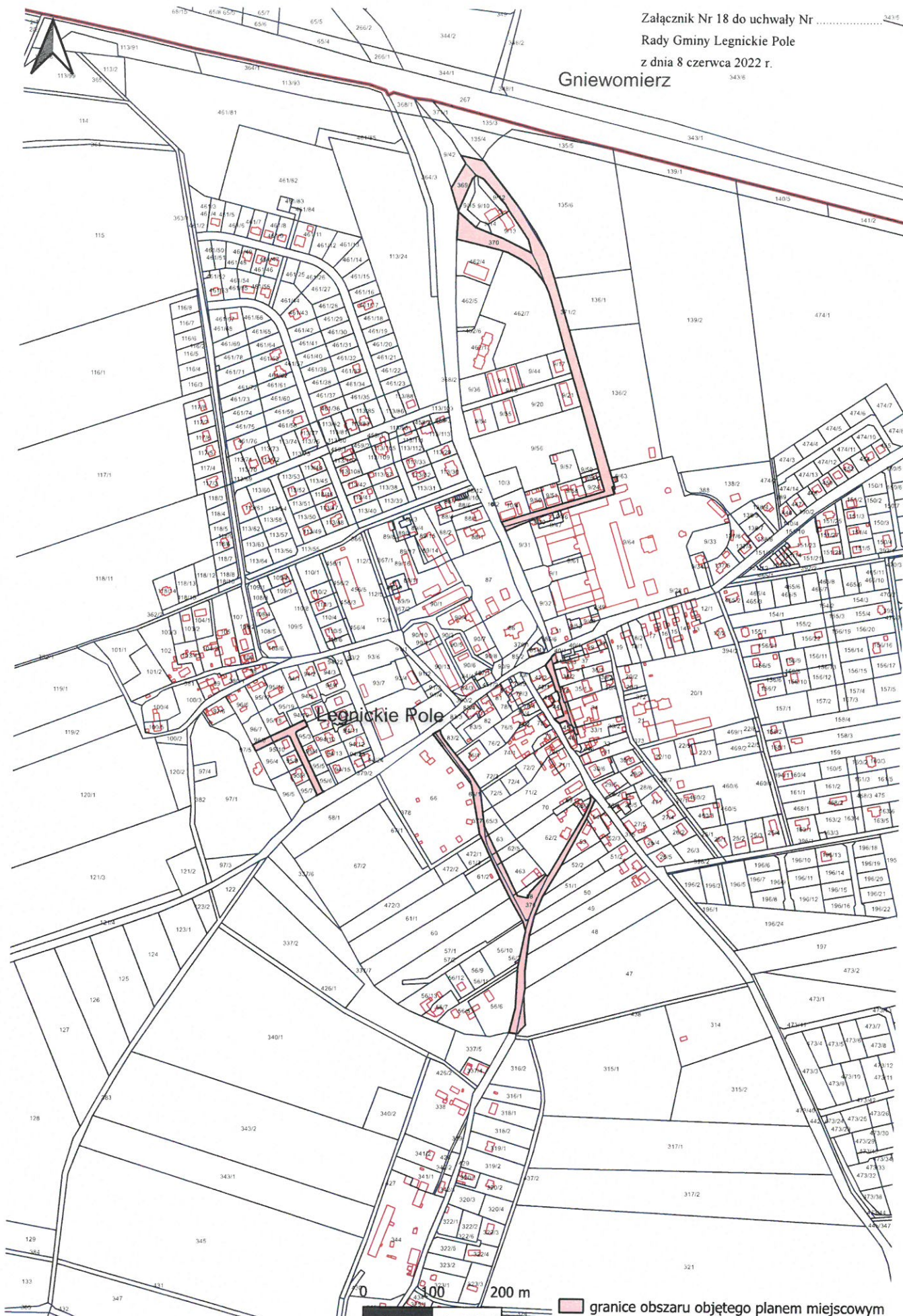


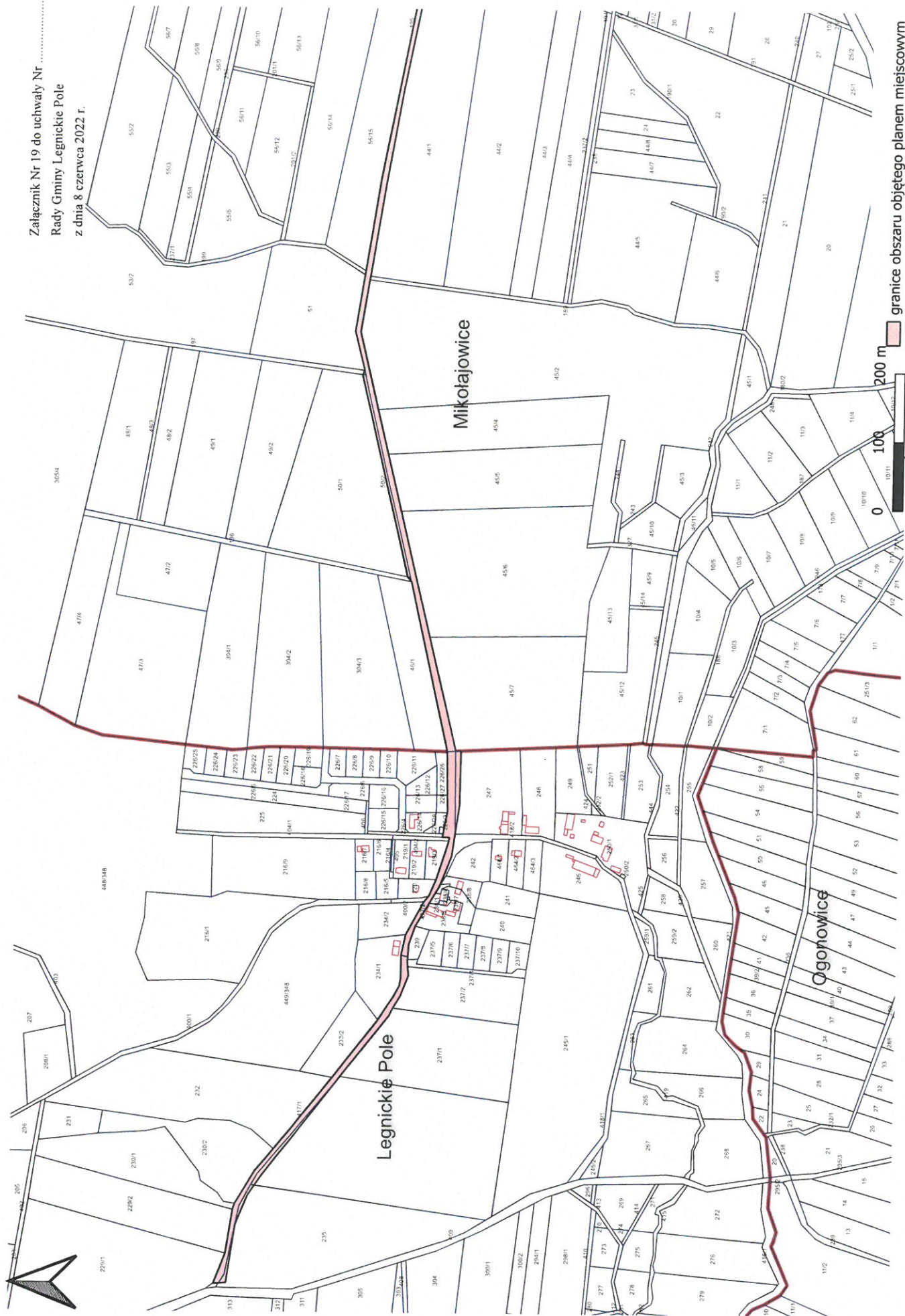




Załącznik Nr 18 do uchwały Nr
 Rady Gminy Legnickie Pole
 z dnia 8 czerwca 2022 r.

Gniewomierz





Załącznik Nr 19 do uchwały Nr
Rady Gminy Legnickie Pole
z dnia 8 czerwca 2022 r.



Załącznik Nr 20 do uchwały Nr
Rady Gminy Legnickie Pole
z dnia 8 czerwca 2022 r.



