

UCHWAŁA NR XVI.132.2020
RADY GMINY LEGNICKIE POLE

z dnia 29 maja 2020 r.

**w sprawie przystąpienia do sporządzenia zmiany miejscowego planu zagospodarowania przestrzennego
obszarów w obrębie: Bartoszków, Biskupice, Czarnków, Gniewomierz, Koisków, Koskowice,
Kłębanowice, Legnickie Pole, Lubień, Mikołajowice, Nowa Wieś Legnicka, Raczkowa, Taczalin w
gminie Legnickie Pole**

Na podstawie art. 18 ust. 2 pkt 5 ustawy z dnia 8 marca 1990 r. o samorządzie gminnym (t.j. Dz. U. z 2019 r. poz. 506 z późn. zm.) oraz art. 14 ust. 1 ustawy z dnia 27 marca 2003 r. o planowaniu i zagospodarowaniu przestrzennym (t.j. Dz. U. z 2018 r. poz. 1945 z późn. zm.), Rada Gminy Legnickie Pole uchwala, co następuje:

§ 1. Przyjmując wniosek Wójta Gminy Legnickie Pole przystępuje się do sporządzenia zmiany miejscowego planu zagospodarowania przestrzennego obszarów w gminie Legnickie Pole w obrębie Legnickie Pole. Dla terenu objętego przedmiotową zmianą planu obowiązuje miejscowy plan zagospodarowania przestrzennego obszarów w gminie Legnickie Pole uchwalony uchwałą Rady Gminy Legnickie Pole: Nr XXII/114/2005 z dnia 27 kwietnia 2005r. (Dz. Urz. Woj. Dolnośląskiego z 2005 r., Nr 104, poz. 2253).

§ 2. 1. Integralną częścią niniejszej uchwały są załączniki graficzne ponumerowane od 1 do 13 uchwały przedstawiający granice obszaru objętego projektem planu.

2. Przedmiotem opracowania są obszary zlokalizowane na następujących działkach:

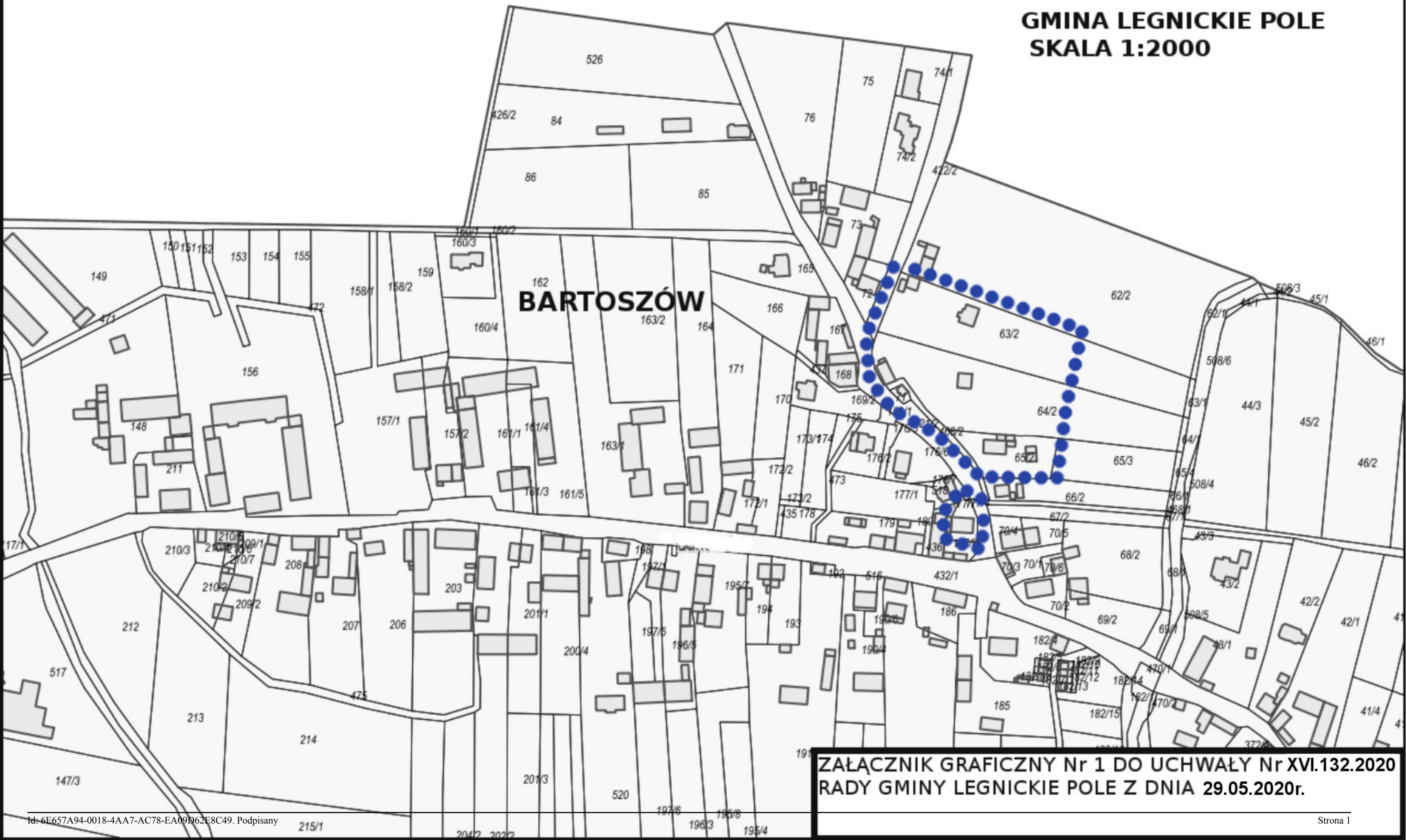
- 1) nr 63/2 cz., 64/2 cz., 65/2, 177/4 obręb Bartoszków,
- 2) nr 50 cz. obręb Biskupice,
- 3) nr 4/7, 4/8 obręb Czarnków,
- 4) nr 54/1 obręb Gniewomierz,
- 5) nr 69/3, 66/1, 66/2, 114 cz. obręb Koisków,
- 6) nr 130/2, 164, 153 obręb Koskowice,
- 7) nr 48/2 cz., 310/5, 310/6, 310/7, 310/8 obręb Kłębanowice
- 8) nr 104/1, 216/4, 405 obręb Legnickie Pole
- 9) nr 43 obręb Lubień
- 10) nr 75, 76/1, 76/2, 77, 114, 253 cz. obręb Mikołajowice,
- 11) nr 93/1, 102/2, 162/2 cz., 167/24, 167/25 cz., 168 cz. obręb Nowa Wieś Legnicka,
- 12) nr 10, 146/2, 308/20, 308/21, 308/22, 308/23, 308/24 obręb Raczkowa,
- 13) nr 288, 290/1, 290/2, 328 obręb Taczalin

§ 3. Wykonanie uchwały powierza się Wójtowi Gminy Legnickie Pole, którego zobowiązuje się do przeprowadzenia czynności określonych w art. 17 ustawy o planowaniu i zagospodarowaniu przestrzennym.

§ 4. Uchwała wchodzi w życie z dniem podjęcia.

Przewodniczący Rady Gminy
Legnickie Pole

Dariusz Szczerba



ZAŁĄCZNIK GRAFICZNY Nr 1 DO UCHWAŁY Nr XVI.132.2020
RADY GMINY LEGNICKIE POLE Z DNIA 29.05.2020r.

GMINA LEGNICKIE POLE
SKALA 1:5000

Biskupice

ZAŁĄCZNIK GRAFICZNY Nr 2 DO UCHWAŁY
Nr XVI.132.2020 RADY GMINY LEGNICKIE POLE
Z DNIA 29.05.2020r.

Biskupice

GMINA LEGNICKIE POLE
SKALA 1:5000

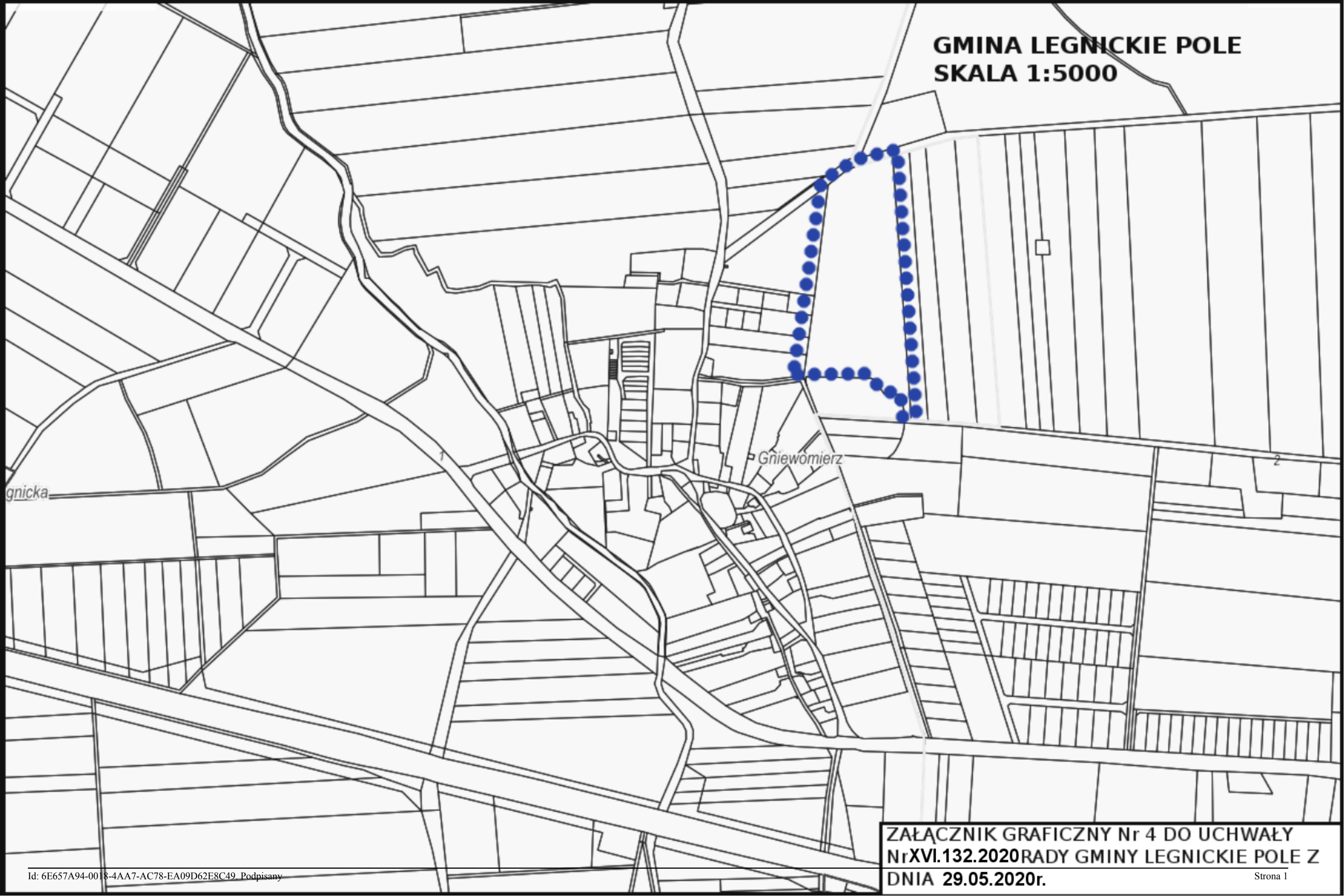
Raczkowa

Czarnków

Lubień

ZAŁĄCZNIK GRAFICZNY Nr 3 DO UCHWAŁY
Nr XVI.132.2020 RADY GMINY LEGNICKIE POLE
Z DNIA 29.05.2020r.

GMINA LEGNICKIE POLE
SKALA 1:5000



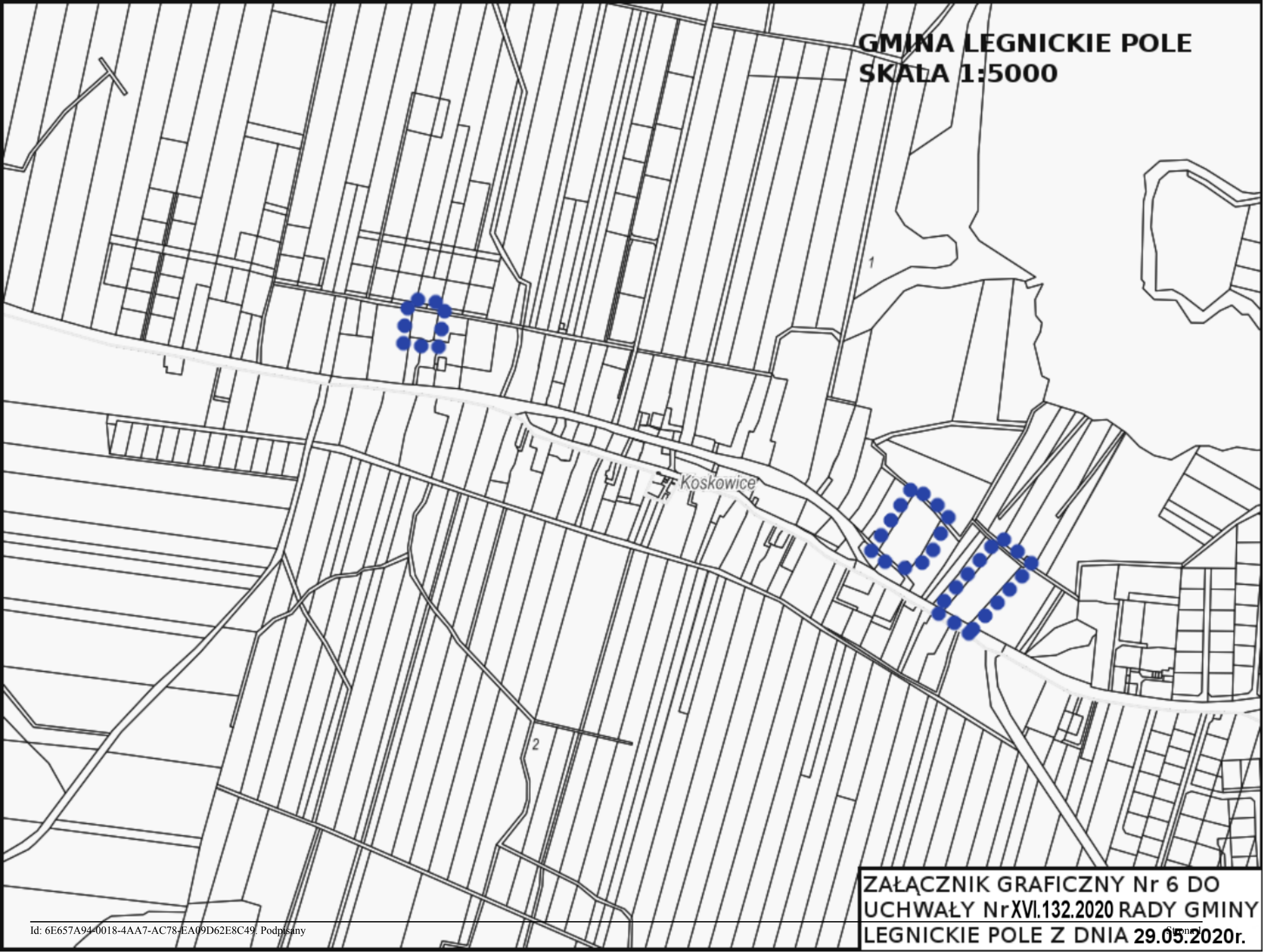
Gniewomierz

ZAŁĄCZNIK GRAFICZNY Nr 4 DO UCHWAŁY
Nr XVI.132.2020 RADY GMINY LEGNICKIE POLE Z
DNIA 29.05.2020r.

KOISZKÓW

MAKOLICE

GMINA LEGNICKIE POLE
SKALA 1:5000



ZAŁĄCZNIK GRAFICZNY Nr 6 DO
UCHWAŁY Nr XVI.132.2020 RADY GMINY
LEGNICKIE POLE Z DNIA 29.05.2020r.

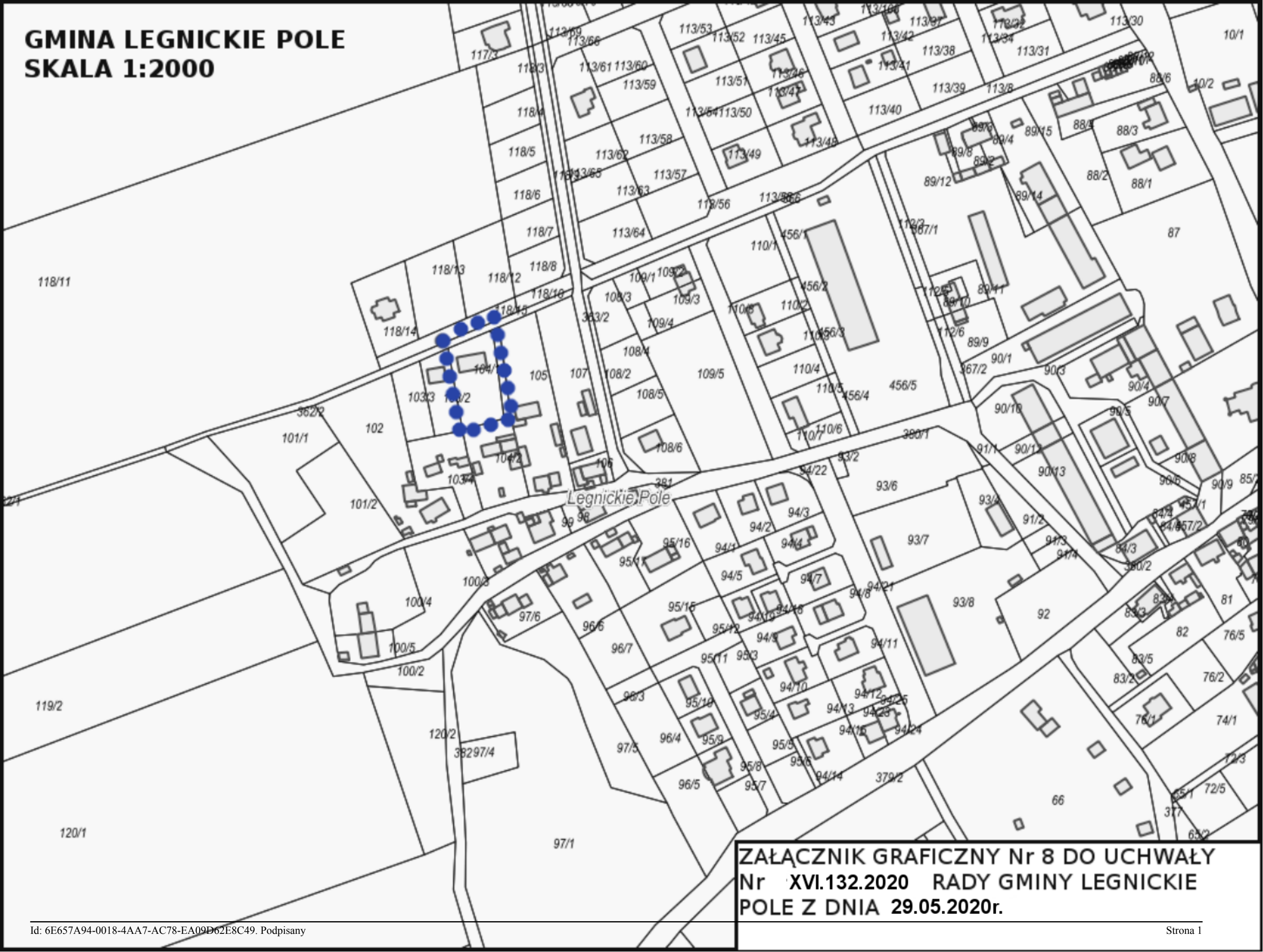
GMINA LEGNICKIE POLE
SKALA 1:5000

Grzybiany²

Kłębanowice

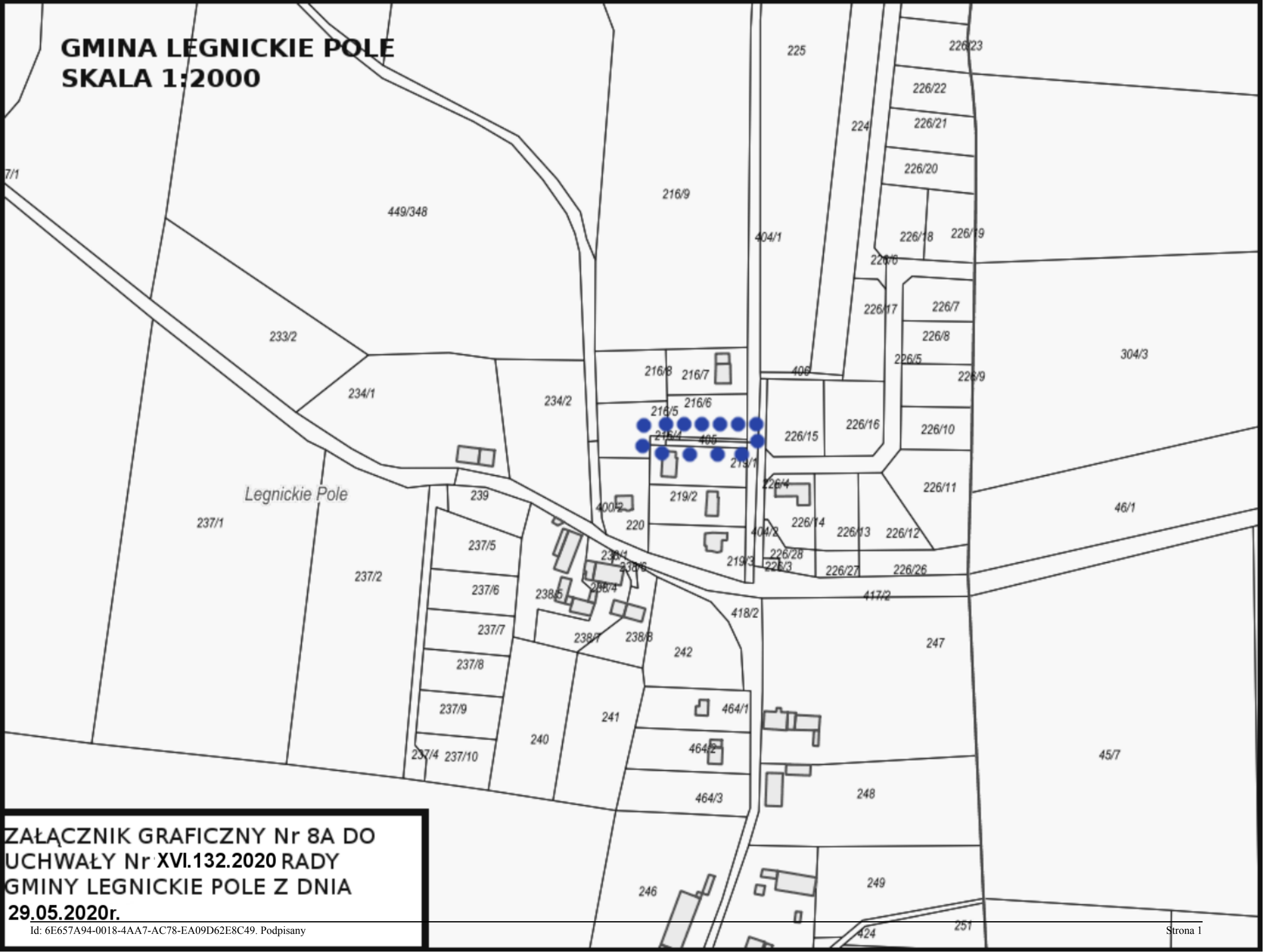
ZAŁĄCZNIK GRAFICZNY Nr 7 DO
UCHWAŁY Nr XVI.132.2020 RADY GMINY
LEGNICKIE POLE Z DNIA 29.05.2020r.

GMINA LEGNICKIE POLE
SKALA 1:2000

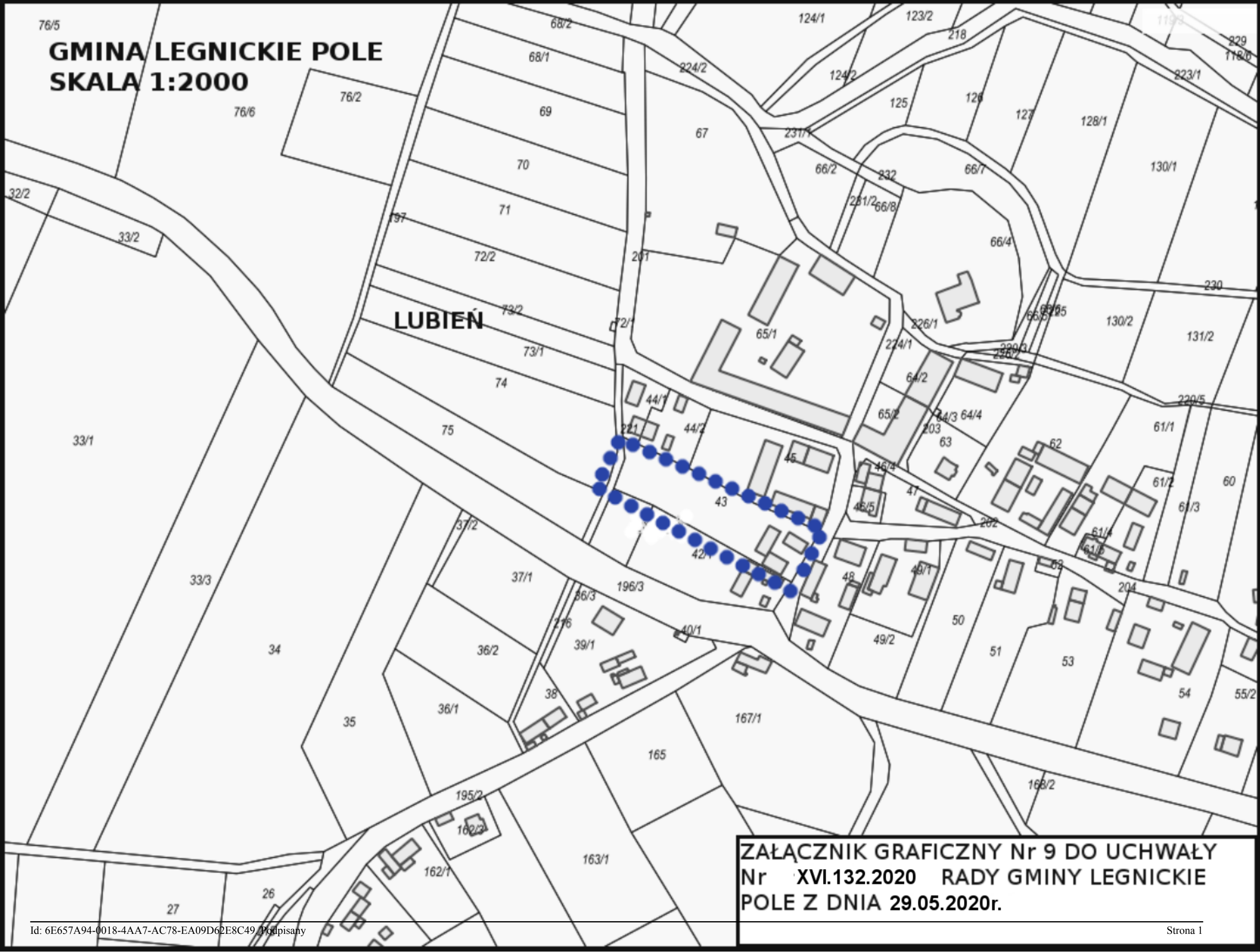


**ZAŁĄCZNIK GRAFICZNY Nr 8 DO UCHWAŁY
Nr XVI.132.2020 RADY GMINY LEGNICKIE
POLE Z DNIA 29.05.2020r.**

GMINA LEGNICKIE POLE
SKALA 1:2000



ZAŁĄCZNIK GRAFICZNY Nr 8A DO
UCHWAŁY Nr XVI.132.2020 RADY
GMINY LEGNICKIE POLE Z DNIA
29.05.2020r.

GMINA LEGNICKIE POLE
SKALA 1:2000

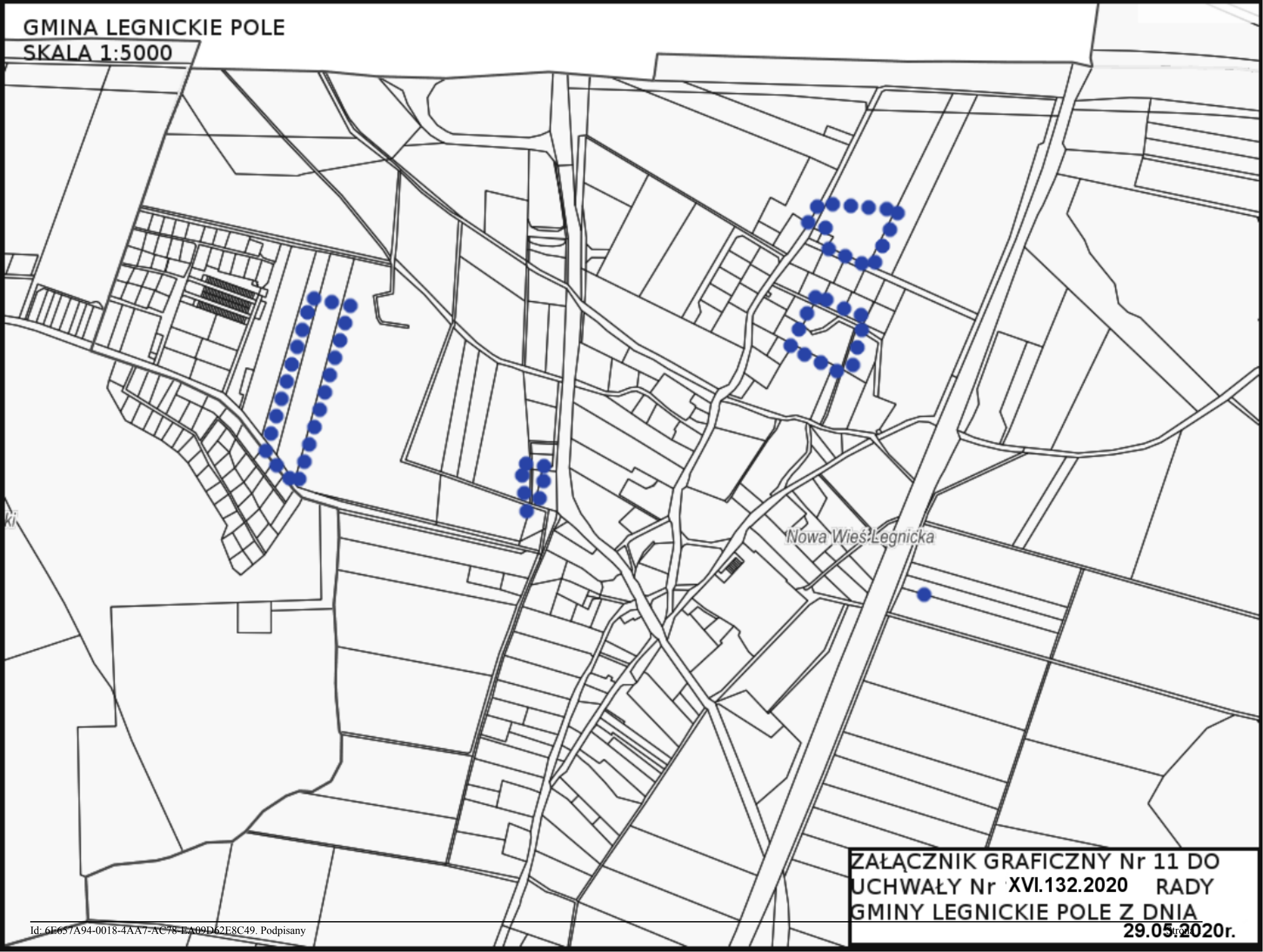
ZAŁĄCZNIK GRAFICZNY Nr 9 DO UCHWAŁY
Nr XVI.132.2020 RADY GMINY LEGNICKIE
POLE Z DNIA 29.05.2020r.

GMINA LEGNICKIE POLE
SKALA 1:5000

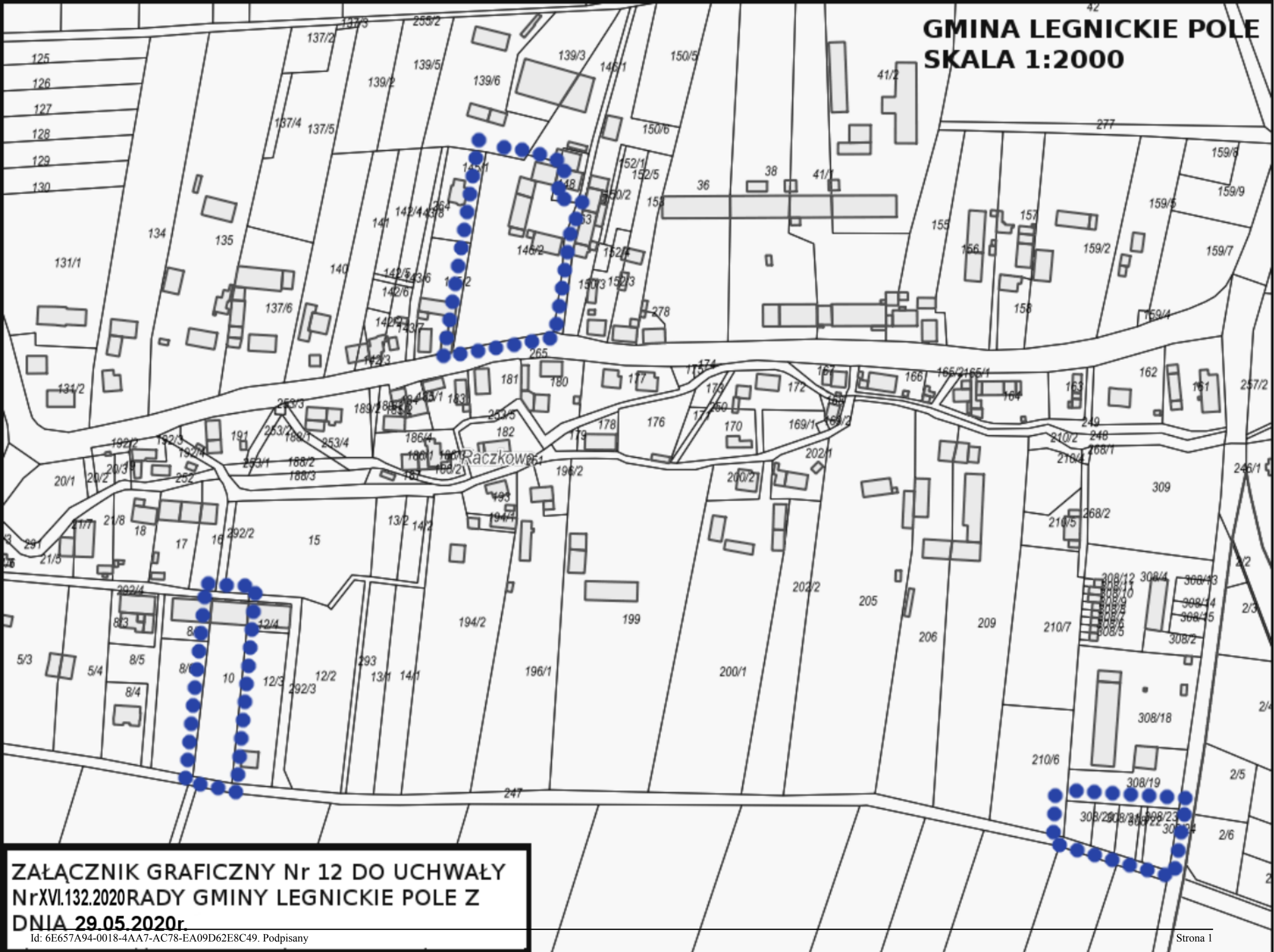
2



ZAŁĄCZNIK GRAFICZNY Nr 10 DO
UCHWAŁY Nr XVI.132.2020 RADY GMINY
LEGNICKIE POLE Z DNIA 29.05.2020r.

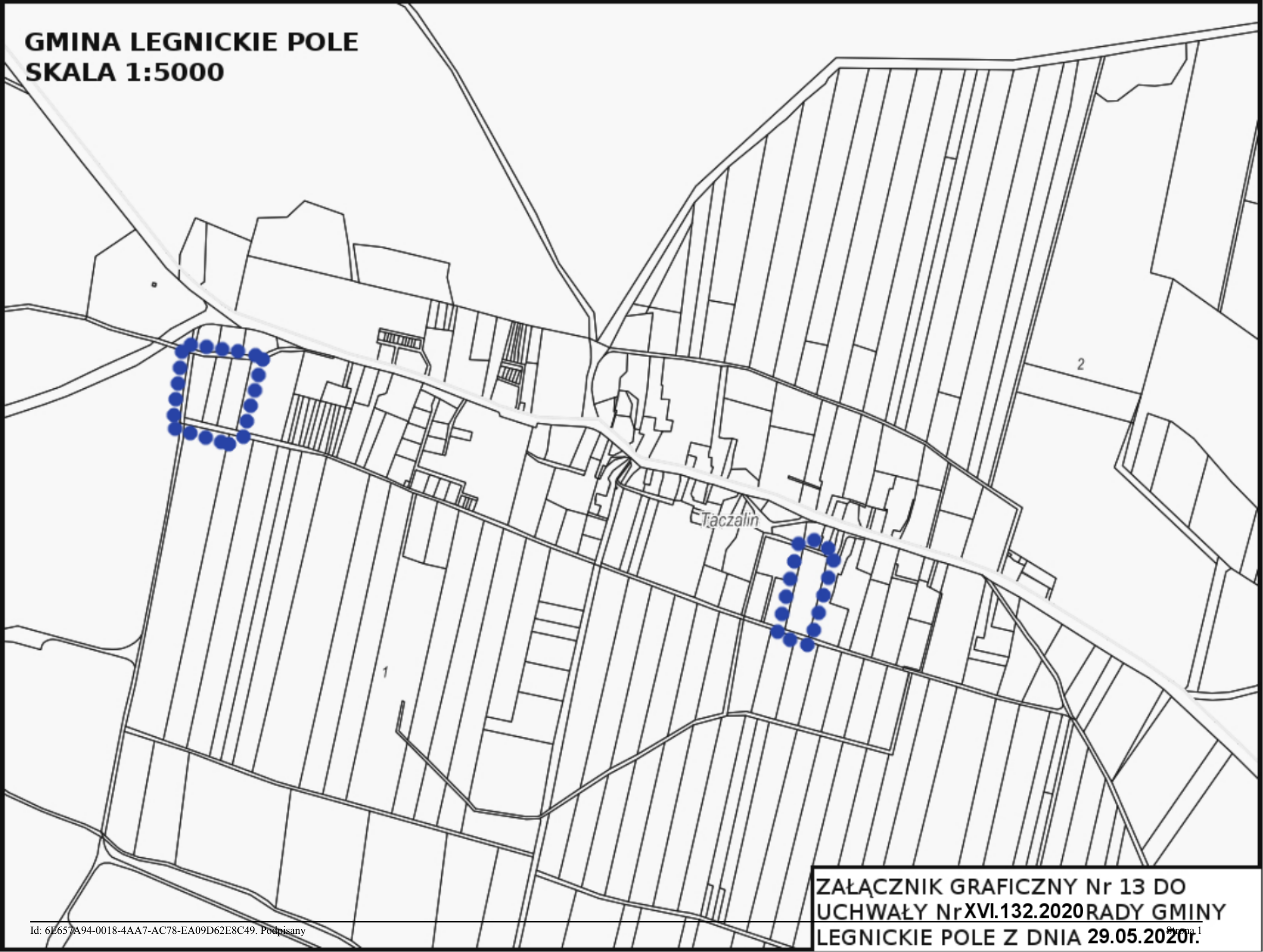


GMINA LEGNICKIE POLE
SKALA 1:2000



**ZAŁĄCZNIK GRAFICZNY Nr 12 DO UCHWAŁY
Nr XVI.132.2020 RADY GMINY LEGNICKIE POLE Z
DNIA 29.05.2020r.**

GMINA LEGNICKIE POLE
SKALA 1:5000



ZAŁĄCZNIK GRAFICZNY Nr 13 DO
UCHWAŁY Nr XVI.132.2020 RADY GMINY
LEGNICKIE POLE Z DNIA 29.05.2020r.