

UCHWAŁA NR XLIV.385.2022
RADY GMINY LEGNICKIE POLE

z dnia 24 sierpnia 2022 r.

w sprawie zaliczenia dróg na terenie gminy Legnickie Pole do kategorii dróg gminnych

Na podstawie art. 18 ust. 2 pkt 15 ustawy z dnia 8 marca 1990 r. o samorządzie gminnym (Dz. U. z 2022 r. poz. 559 z późn. zm.) oraz art. 7 ust. 1, ust. 2, ust. 3 ustawy z dnia 21 marca 1985 r. o drogach publicznych (Dz. U. z 2021 r. poz. 1376 z późn. zm.) po zasięgnięciu opinii Zarządu Powiatu Legnickiego wyrażonej uchwałą nr 193/602/2022 z dnia 30 maja 2022 r., Rada Gminy uchwala co następuje:

§ 1. 1. Zalicza się do kategorii dróg gminnych następujące drogi:

- 1) nr 007411- Legnickie Pole (dz. nr 371/2),
- 2) nr 007412- Legnickie Pole (dz. nr 380/1),
- 3) nr 007413- Legnickie Pole (dz. nr 381),
- 4) nr 007414- Legnickie Pole (dz. nr 363/2, 118/9, 113/65, 108/2),
- 5) nr 007416- Legnickie Pole (dz. nr 366, 113/8, 113/55),
- 6) nr 007417- Legnickie Pole (dz. nr 374),
- 7) nr 007418- Legnickie Pole (dz. nr 373, 30/3, 29/4, 28/7, 27/1, 26/1),
- 8) nr 007419- Legnickie Pole (dz. nr 394/2, 394/1, 25/5, 460/4, 22/5, 22/8),
- 9) nr 007420- Legnickie Pole (dz. nr 392/2, 465/1),
- 10) nr 007421- Legnickie Pole (dz. nr 377),
- 11) nr 007422- Legnickie Pole (dz. nr 94/21),
- 12) nr 007423- Legnickie Pole (dz. nr 95/11, 96/3),
- 13) nr 007424- Legnickie Pole (dz. nr 376, 429) - Lubień (dz. nr 200, 201),
- 14) nr 007425- Legnickie Pole (dz. nr 417/1, 417/2) - Mikołajowice (dz. nr 195),
- 15) nr 007426- Nowa Wieś Legnicka (dz. nr 155/1, 155/2),
- 16) nr 007427- Nowa Wieś Legnicka (dz. nr 165/2, 182, 219),
- 17) nr 007428- Nowa Wieś Legnicka (dz. nr 203/2, 203/1),
- 18) nr 007429- Bartoszków (dz. nr 432/1),
- 19) nr 007430- Bartoszków (dz. nr 422/2, 421/2),
- 20) nr 007431- Bartoszków (dz. nr 455, 462) - Gniewomierz (dz. nr 256/1, 256/2, 272),
- 21) nr 007432- Gniewomierz (dz. nr 279, 271/2),
- 22) nr 007433- Raczkowa (dz. nr 251),
- 23) nr 007434- Kłębanowice (dz. nr 229),
- 24) nr 007435- Biskupice (dz. nr 63),
- 25) nr 007436- Czarnków (dz. nr 35/3),
- 26) nr 107437D- Nowa Wieś Legnicka - LSSE (dz. nr 430),
- 27) nr 14- Nowa Wieś Legnicka (dz. nr 14).

2. Wykaz dróg gminnych o których mowa w ust. 1 punkt:

- 1) 1 zawiera załącznik nr 1,

- 2) 2-3 zawiera załącznik nr 2,
- 3) 4 zawiera załącznik nr 3,
- 4) 5 zawiera załącznik nr 4,
- 5) 6 zawiera załącznik nr 5,
- 6) 7-8 zawiera załącznik nr 6,
- 7) 9 zawiera załącznik nr 7,
- 8) 10-11 zawiera załącznik nr 8,
- 9) 12 zawiera załącznik nr 9,
- 10) 13 zawiera załącznik nr 10,
- 11) 14 zawiera załącznik nr 11,
- 12) 15-17 zawiera załącznik nr 12,
- 13) 18-19 zawiera załącznik nr 13,
- 14) 20 zawiera załącznik nr 14,
- 15) 21 zawiera załącznik nr 15,
- 16) 22 zawiera załącznik nr 16,
- 17) 23 zawiera załącznik nr 17,
- 18) 24 zawiera załącznik nr 18,
- 19) 25 zawiera załącznik nr 19,
- 20) 26-27 zawiera załącznik nr 20.

§ 2. Przebieg dróg, o których mowa w § 1 ust. 1 określają mapy stanowiące załącznik graficzny od nr 1 do nr 20 do niniejszej uchwały.

§ 3. Wykonanie uchwały powierza się Wójtowi Gminy Legnickie Pole.

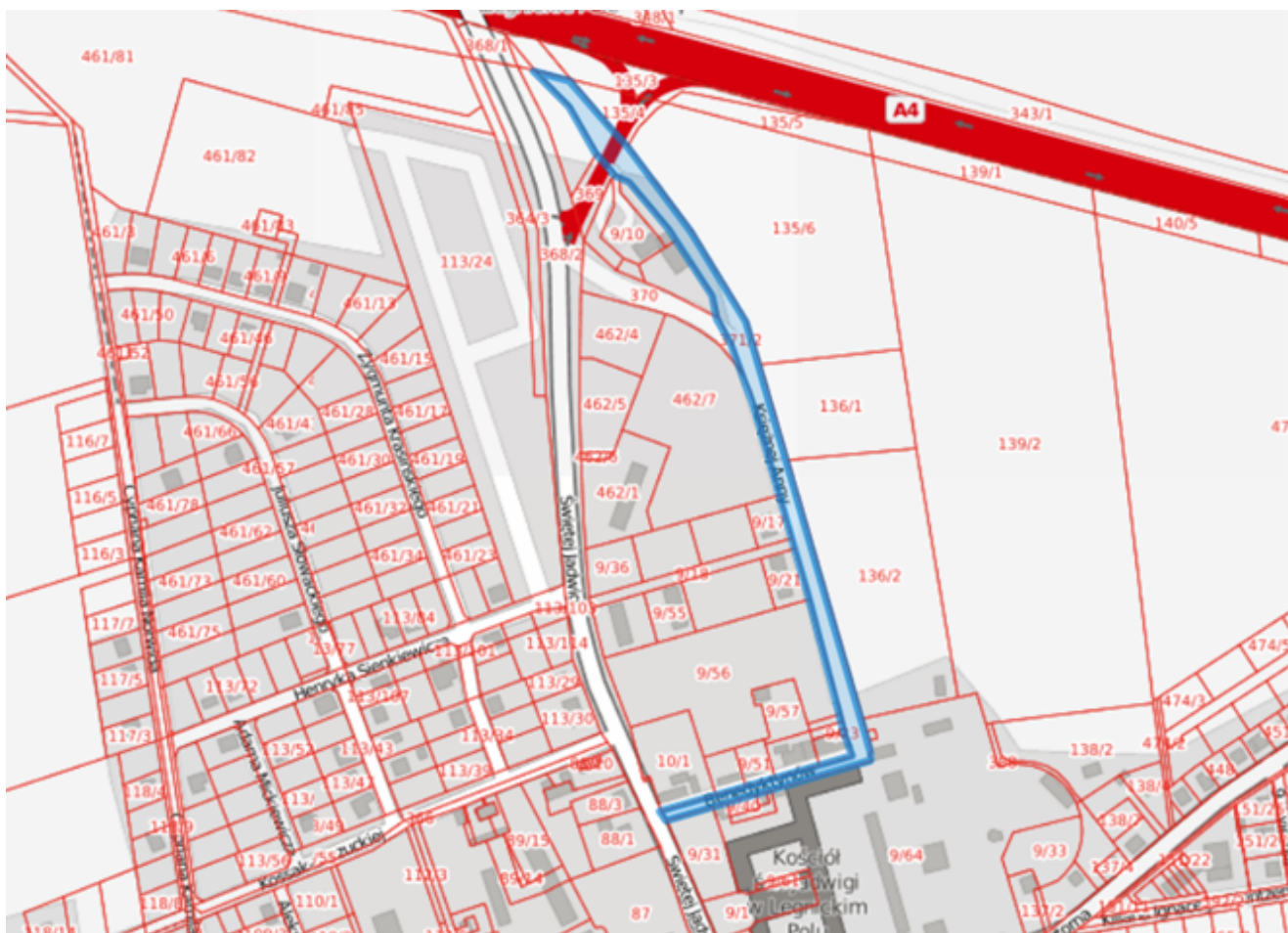
§ 4. Traci moc uchwała Nr V/34/2003 z dnia 27 marca 2003 r. w sprawie zaliczenia dróg na terenie gminy Legnickie Pole do kategorii dróg gminnych, uchwała Nr XV/81/08 z dnia 13 marca 2008 r. w sprawie zaliczenia drogi położonej w obrębie Nowa Wieś Legnicka do kategorii drogi gminnej (Dz. U. Woj. Doln. z 2008 r. poz. 1076) i uchwała Nr XXIII.193.2021 z dnia 28 stycznia 2021 r. w sprawie zaliczenia drogi wewnętrznej do kategorii dróg gminnych publicznych (Dz. U. Woj. Doln. z 2021 r. poz. 758).

§ 5. Uchwała wchodzi w życie po upływie 14 dni od ogłoszenia w Dzienniku Urzędowym Województwa Dolnośląskiego. Przewodniczący Rady Gminy Legnickie Pole

Przewodniczący Rady Gminy
Legnickie Pole

Jerzy Sajewicz

Załącznik Nr 1 do uchwały Nr XLIV.385.2022
Rady Gminy Legnickie Pole
z dnia 24 sierpnia 2022 r.



Załącznik Nr 2 do uchwały Nr XLIV.385.2022
Rady Gminy Legnickie Pole
z dnia 24 sierpnia 2022 r.



z dnia 24 sierpnia 2022 r.



Załącznik Nr 4 do uchwały Nr XLIV.385.2022
Rady Gminy Legnickie Pole
z dnia 24 sierpnia 2022 r.



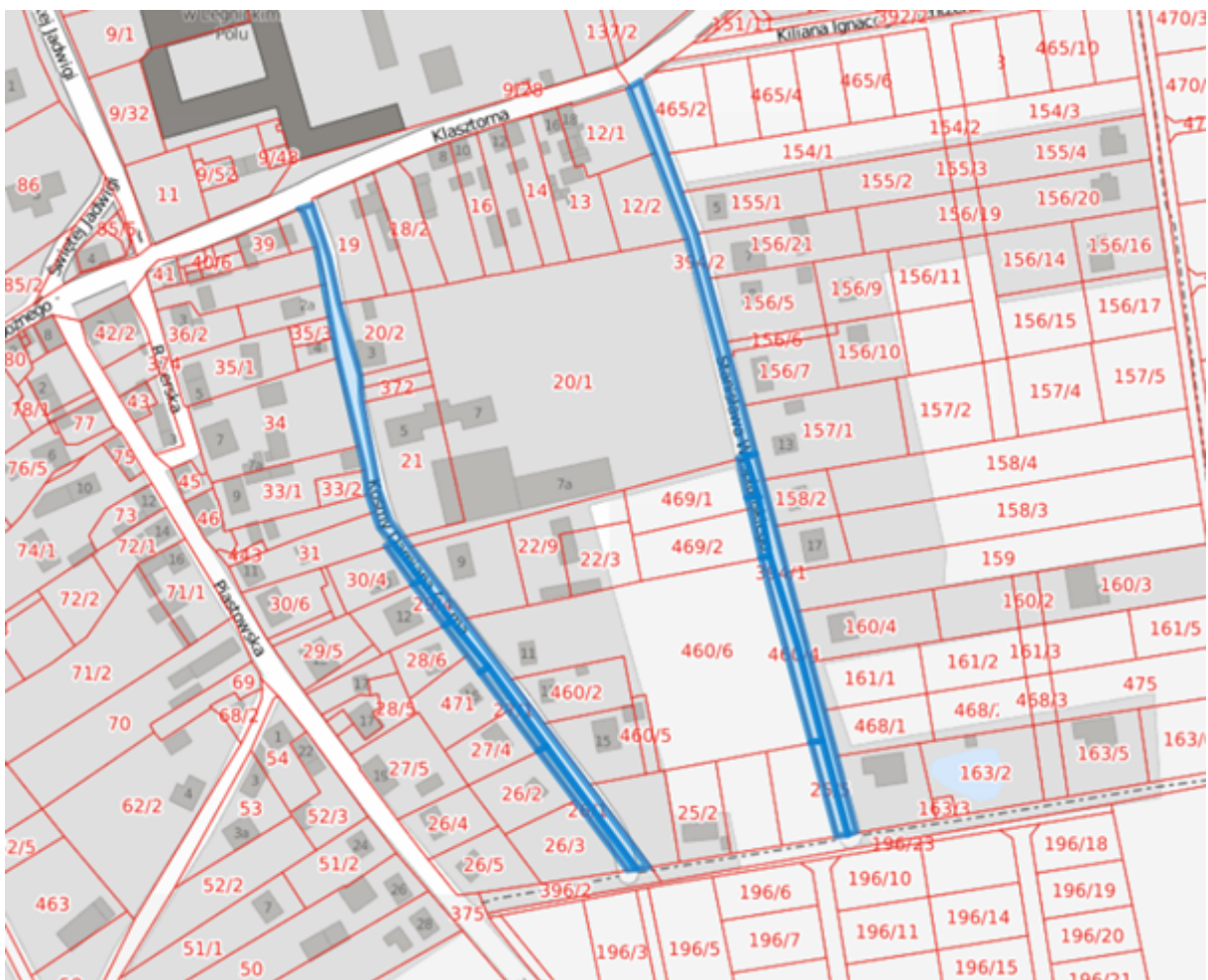
Załącznik Nr 5 do uchwały Nr XLIV.385.2022

Rady Gminy Legnickie Pole

z dnia 24 sierpnia 2022 r.



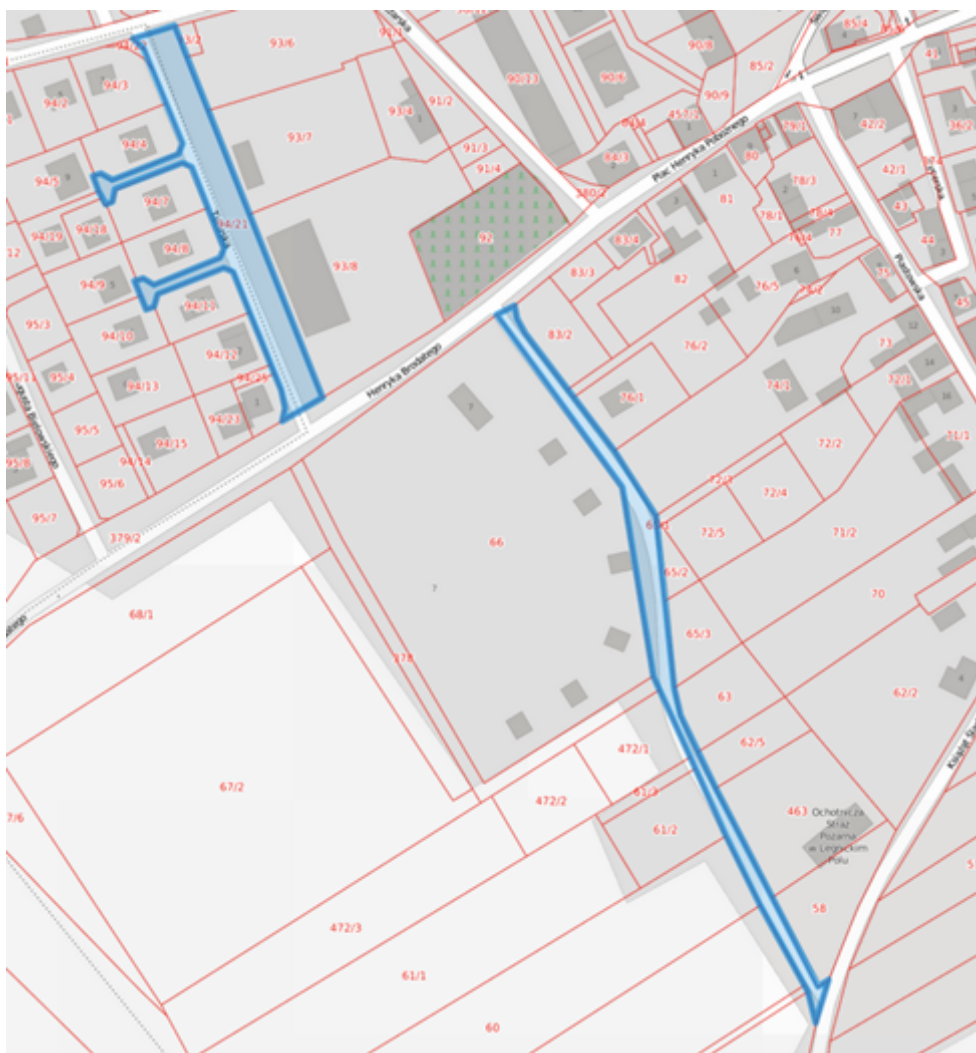
z dnia 24 sierpnia 2022 r.



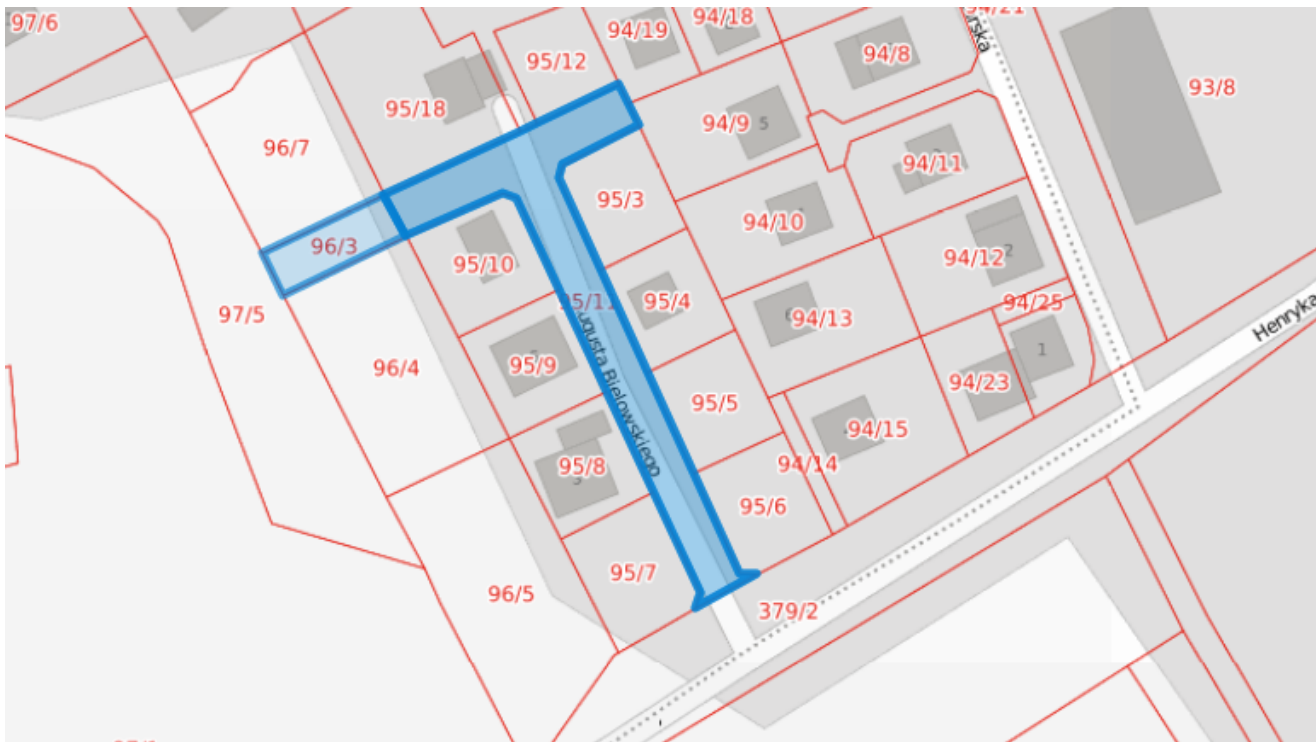
z dnia 24 sierpnia 2022 r.



Załącznik Nr 8 do uchwały Nr XLIV.385.2022
Rady Gminy Legnickie Pole
z dnia 24 sierpnia 2022 r.



z dnia 24 sierpnia 2022 r.



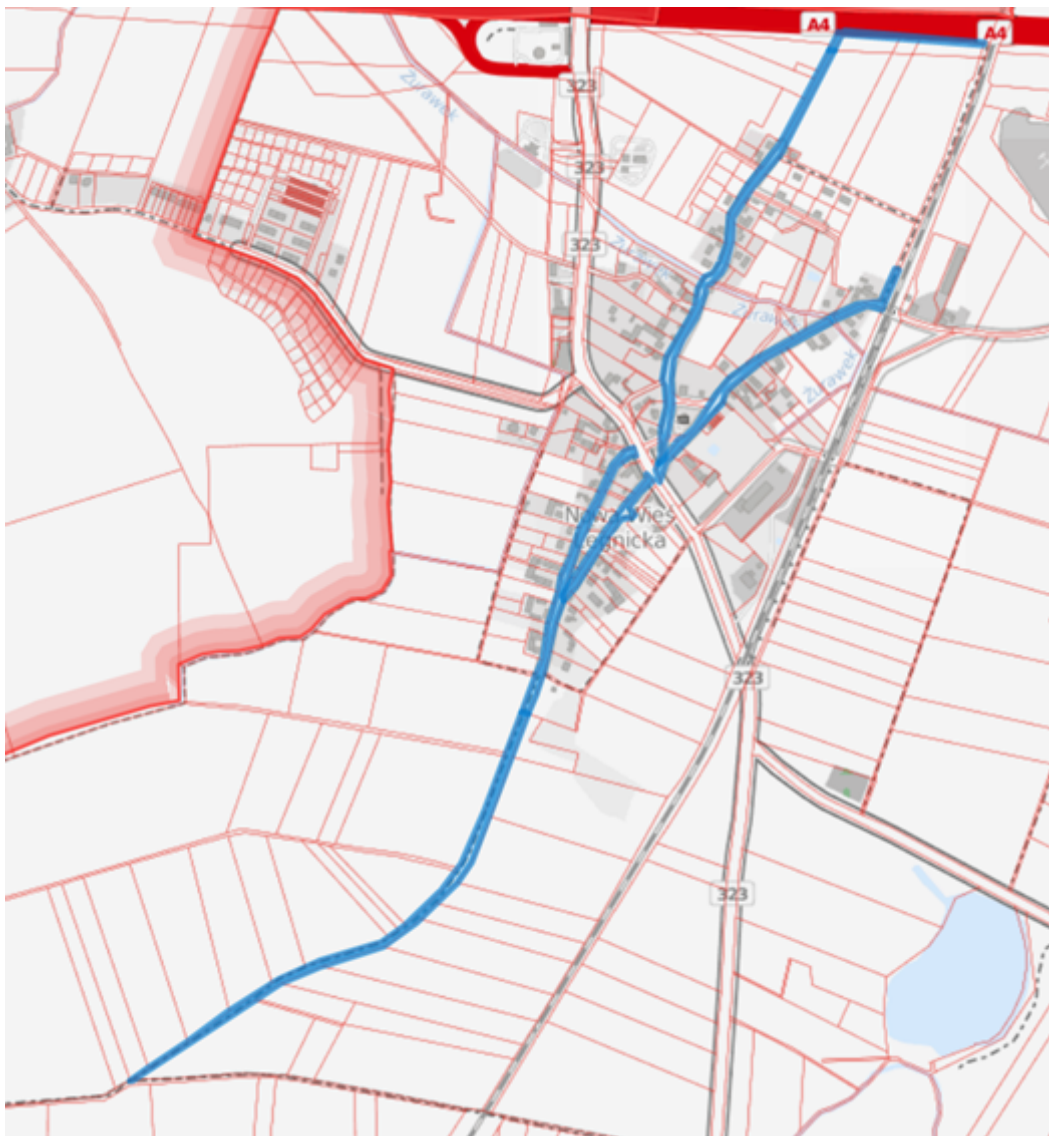
Załącznik Nr 10 do uchwały Nr XLIV.385.2022
Rady Gminy Legnickie Pole
z dnia 24 sierpnia 2022 r.



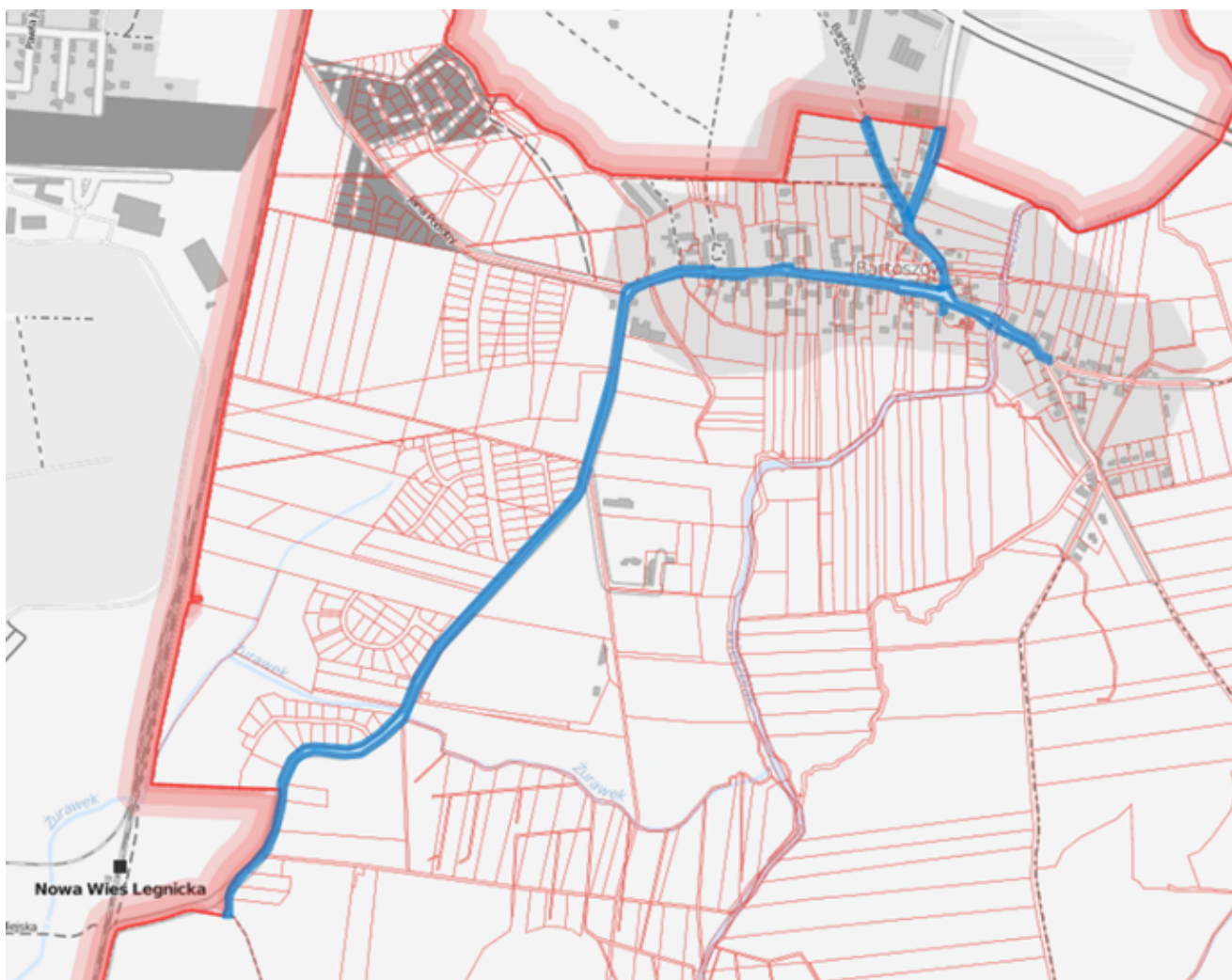
Załącznik Nr 11 do uchwały Nr XLIV.385.2022
Rady Gminy Legnickie Pole
z dnia 24 sierpnia 2022 r.



Załącznik Nr 12 do uchwały Nr XLIV.385.2022
Rady Gminy Legnickie Pole
z dnia 24 sierpnia 2022 r.



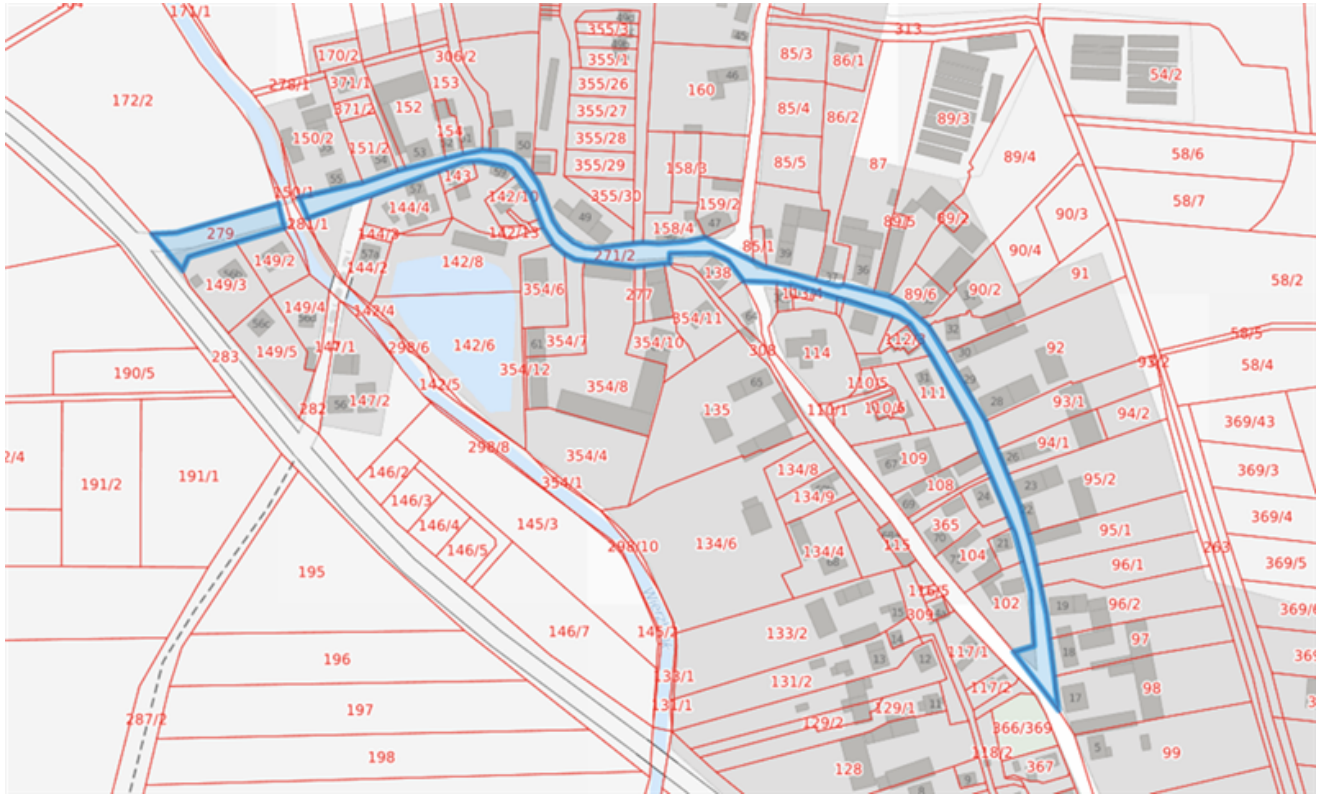
Załącznik Nr 13 do uchwały Nr XLIV.385.2022
Rady Gminy Legnickie Pole
z dnia 24 sierpnia 2022 r.



Załącznik Nr 14 do uchwały Nr XLIV.385.2022
Rady Gminy Legnickie Pole
z dnia 24 sierpnia 2022 r.



Załącznik Nr 15 do uchwały Nr XLIV.385.2022
Rady Gminy Legnickie Pole
z dnia 24 sierpnia 2022 r.



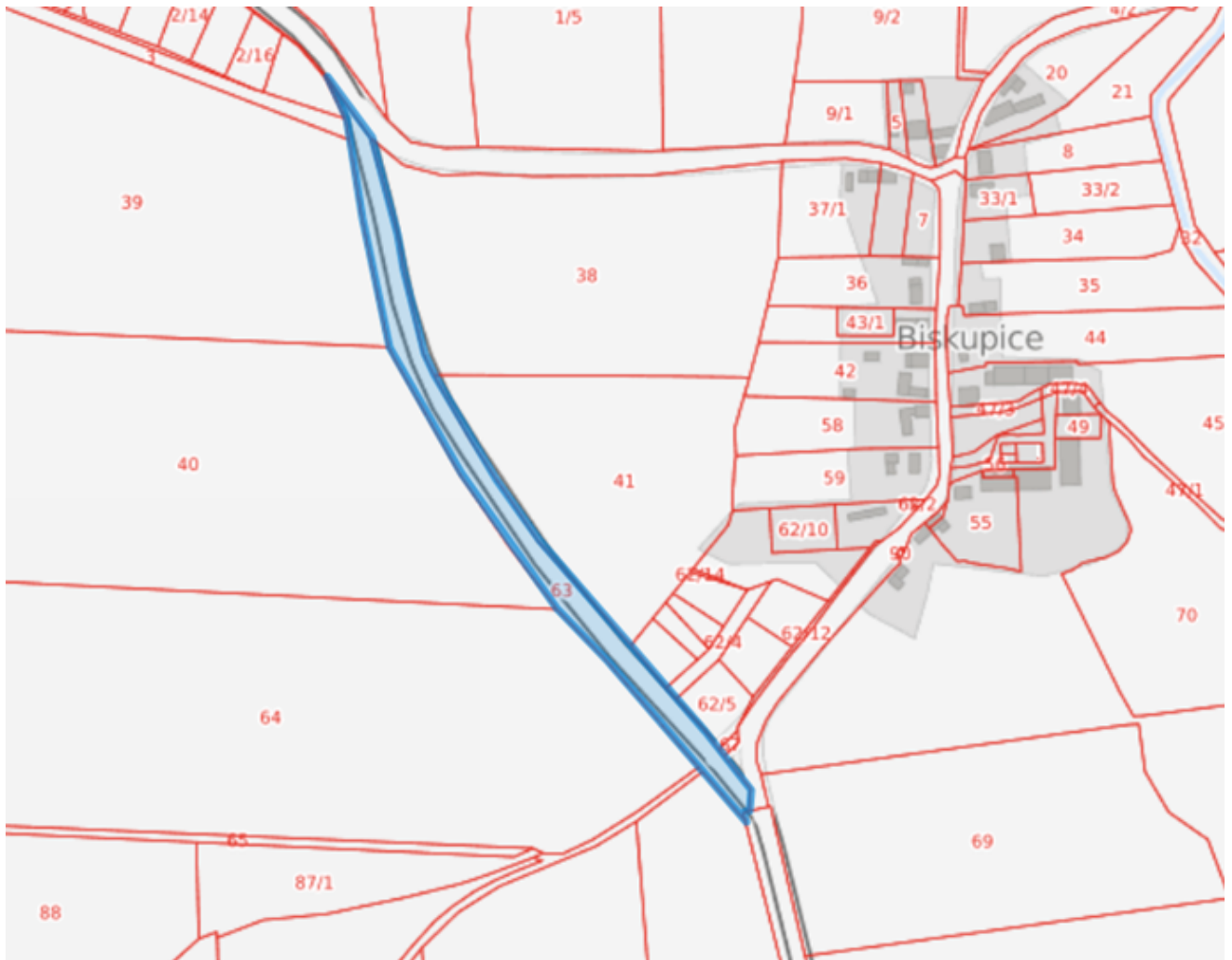
Załącznik Nr 16 do uchwały Nr XLIV.385.2022
Rady Gminy Legnickie Pole
z dnia 24 sierpnia 2022 r.



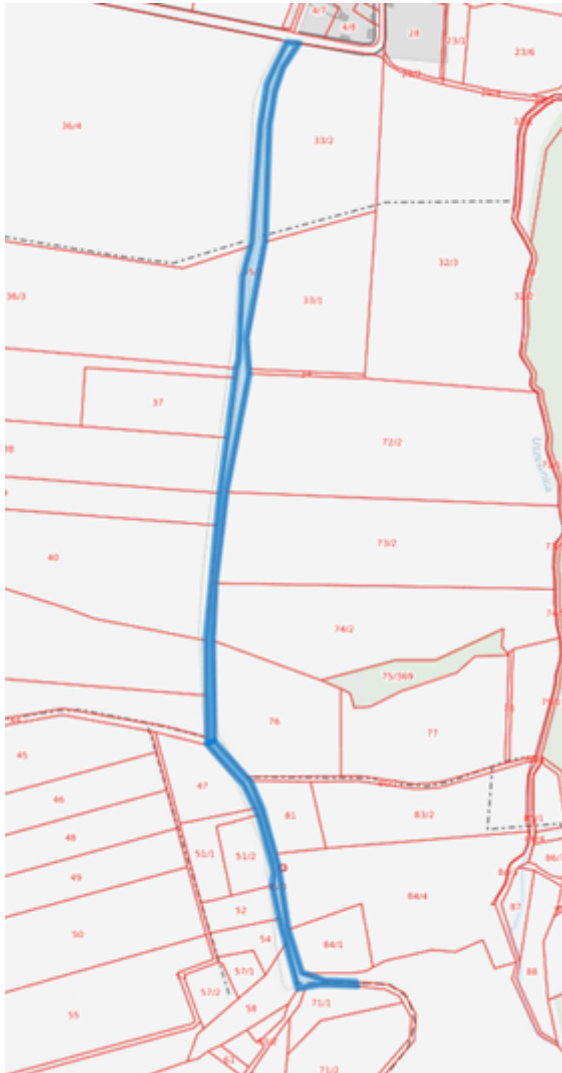
Załącznik Nr 17 do uchwały Nr XLIV.385.2022
Rady Gminy Legnickie Pole
z dnia 24 sierpnia 2022 r.



Załącznik Nr 18 do uchwały Nr XLIV.385.2022
Rady Gminy Legnickie Pole
z dnia 24 sierpnia 2022 r.



Załącznik Nr 19 do uchwały Nr XLIV.385.2022
Rady Gminy Legnickie Pole
z dnia 24 sierpnia 2022 r.



Załącznik Nr 20 do uchwały Nr XLIV.385.2022
Rady Gminy Legnickie Pole
z dnia 24 sierpnia 2022 r.

