

UCHWAŁA NR XLIII.374.2022
RADY GMINY LEGNICKIE POLE

z dnia 8 czerwca 2022 r.

**w sprawie przystąpienia do sporządzenia miejscowego planu zagospodarowania przestrzennego dla
wybranych obszarów Gminy Legnickie Pole obejmujących drogi gminne**

Na podstawie art. 18 ust. 2 pkt 5 ustawy z dnia 8 marca 1990 r. o samorządzie gminnym (t.j. Dz. U. z 2022 r. poz. 559 ze zm.) oraz art. 14 ust. 1 ustawy z dnia 27 marca 2003 r. o planowaniu zagospodarowaniu przestrzennym (t.j. Dz. U. z 2022 r. poz. 503 ze zm.), Rada Gminy Legnickie Pole uchwala, co następuje:

§ 1.

Przystępuje się do sporządzenia miejscowego planu zagospodarowania przestrzennego dla wybranych obszarów Gminy Legnickie Pole obejmujących drogi gminne.

§ 2.

Integralną częścią niniejszej uchwały są załączniki graficzne o numerach od 1 do 21 przedstawiające granice obszaru objętego planem miejscowym.

§ 3.

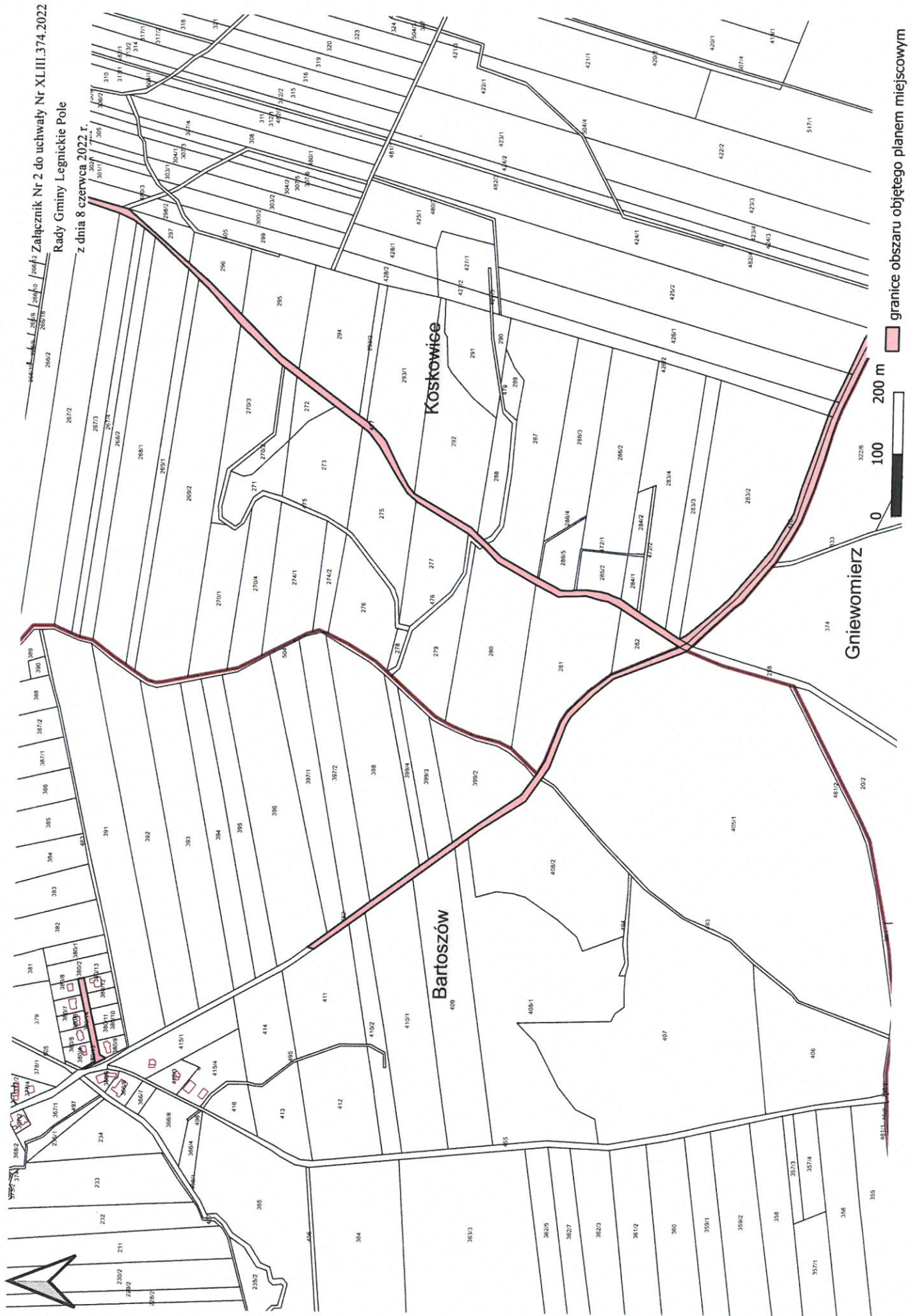
Wykonanie uchwały powierza się Wójtowi Gminy Legnickie Pole, którego zobowiązuje się do przeprowadzenia czynności określonych w art. 17 ustawy o planowaniu i zagospodarowaniu przestrzennym.

§ 4.

Uchwała wchodzi w życie z dniem podjęcia.

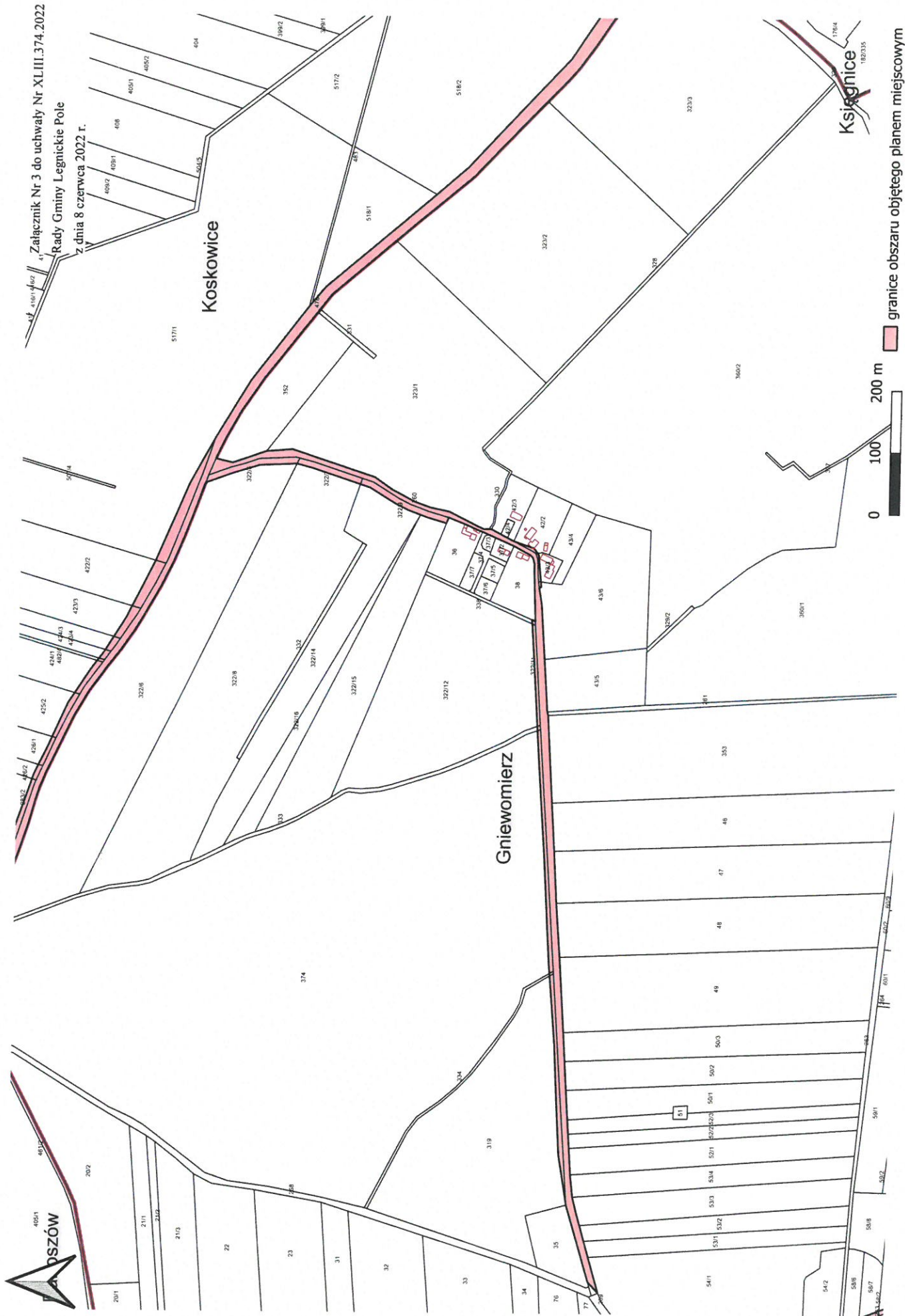
Przewodniczący Rady Gminy
Legnickie Pole


Jerzy Sajewicz



z dnia 8 czerwca 2022 r.
Rady Gminy Legnickie Pole

Załącznik Nr 2 do uchwały Nr XLIII.374.2022



Załącznik Nr 3 do uchwały Nr XLIII.374.2022
Rady Gminy Legnickie Pole
z dnia 8 czerwca 2022 r.

granicę obszaru objętego planem miejscowym

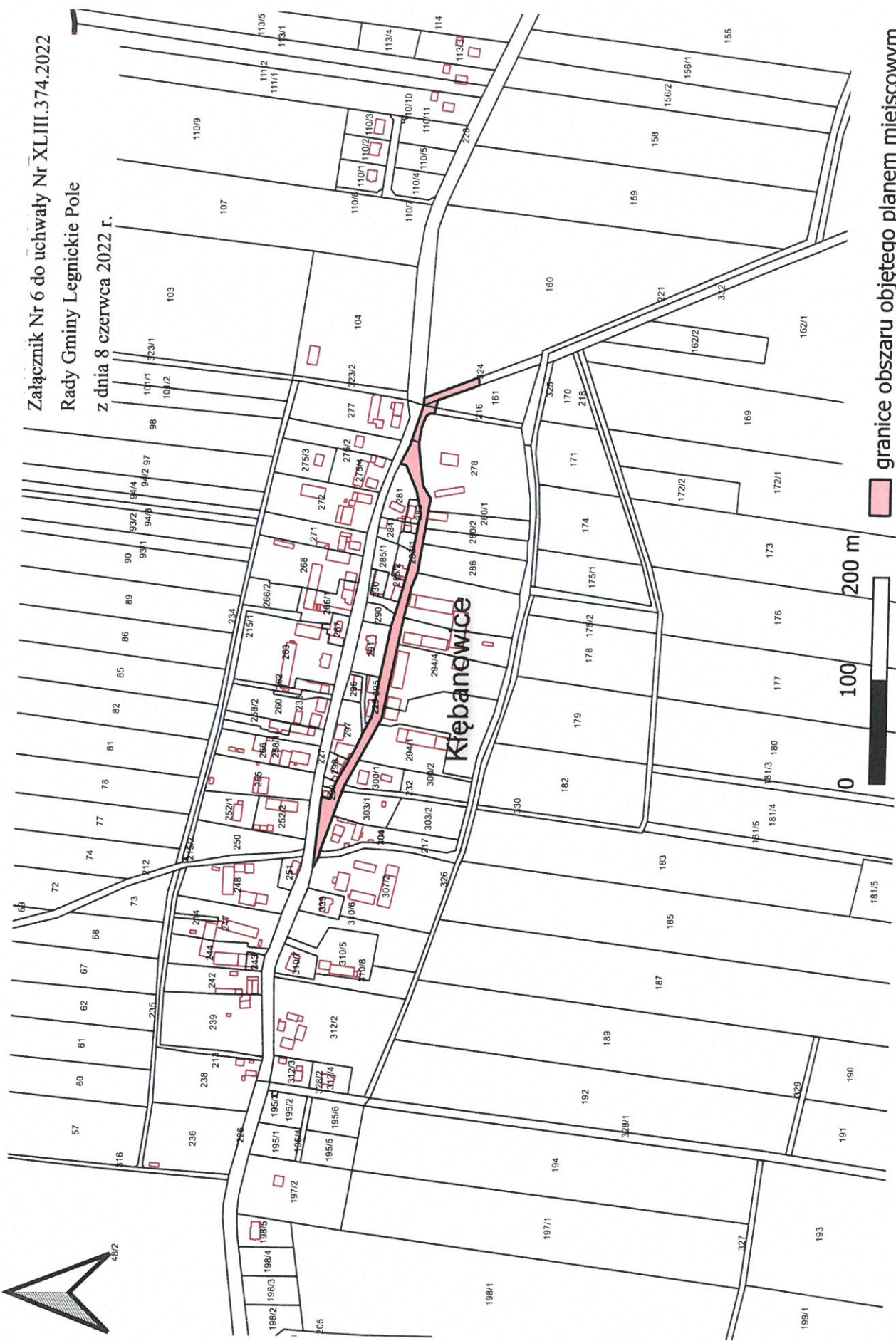
Załącznik Nr 5 do uchwały Nr XLIII.374.2022
Rady Gminy Legnickie Pole
z dnia 8 czerwca 2022 r.

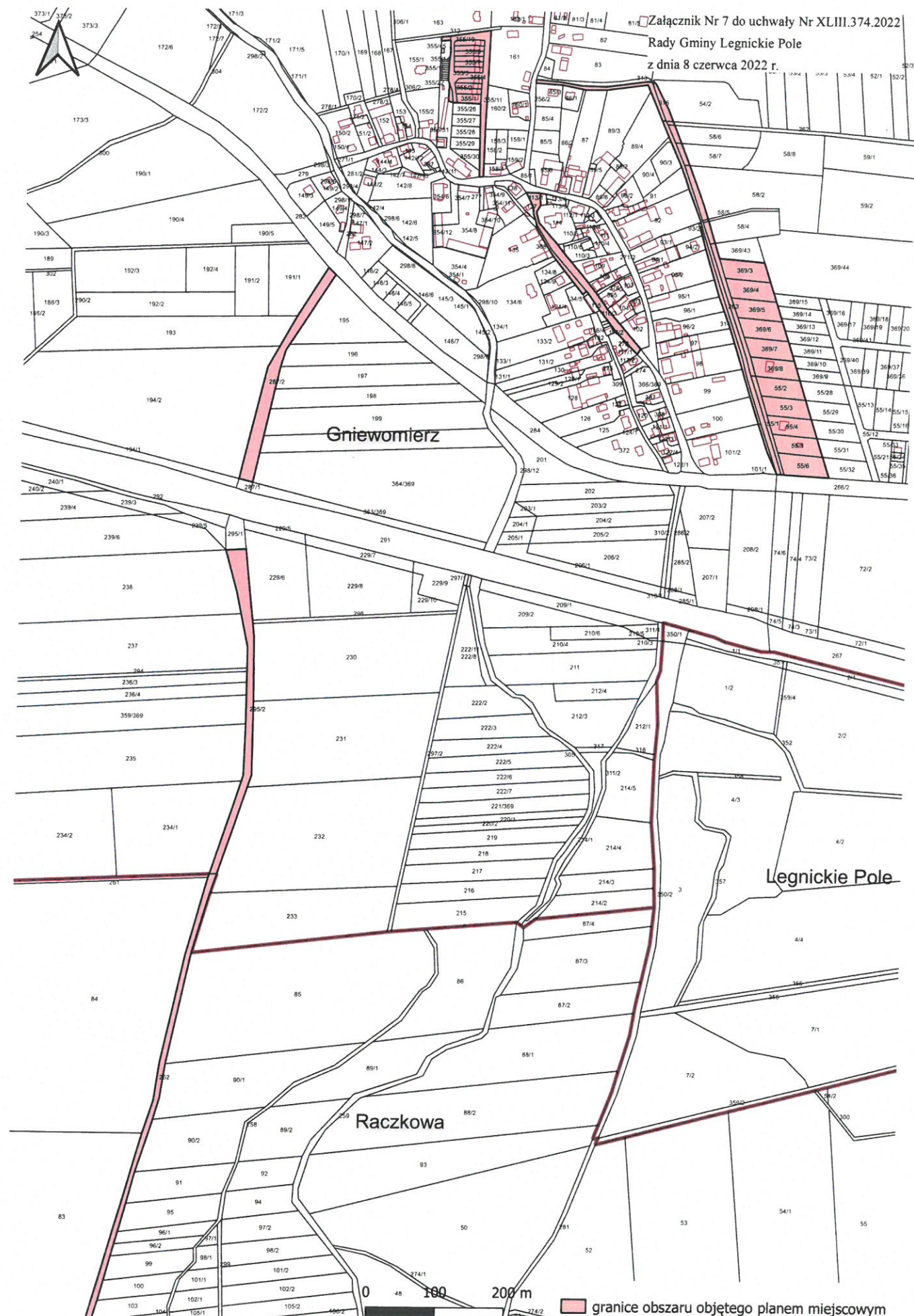


granicę obszaru objętego planem miejscowym



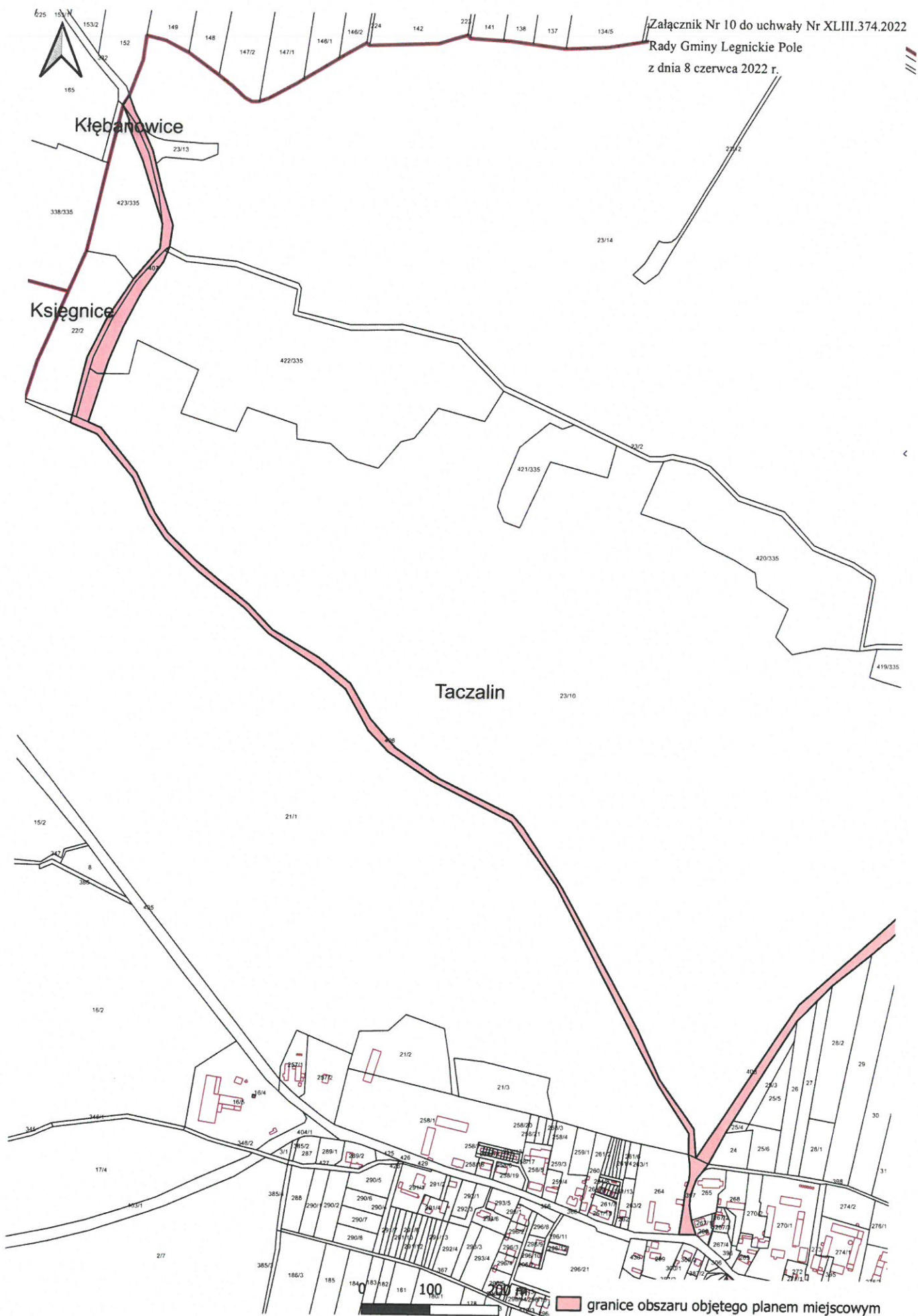
Załącznik Nr 6 do uchwały Nr XLIII.374.2022
Rady Gminy Legnickie Pole
z dnia 8 czerwca 2022 r.

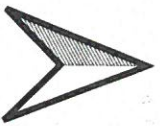






granice obszaru objętego planem miejscowym





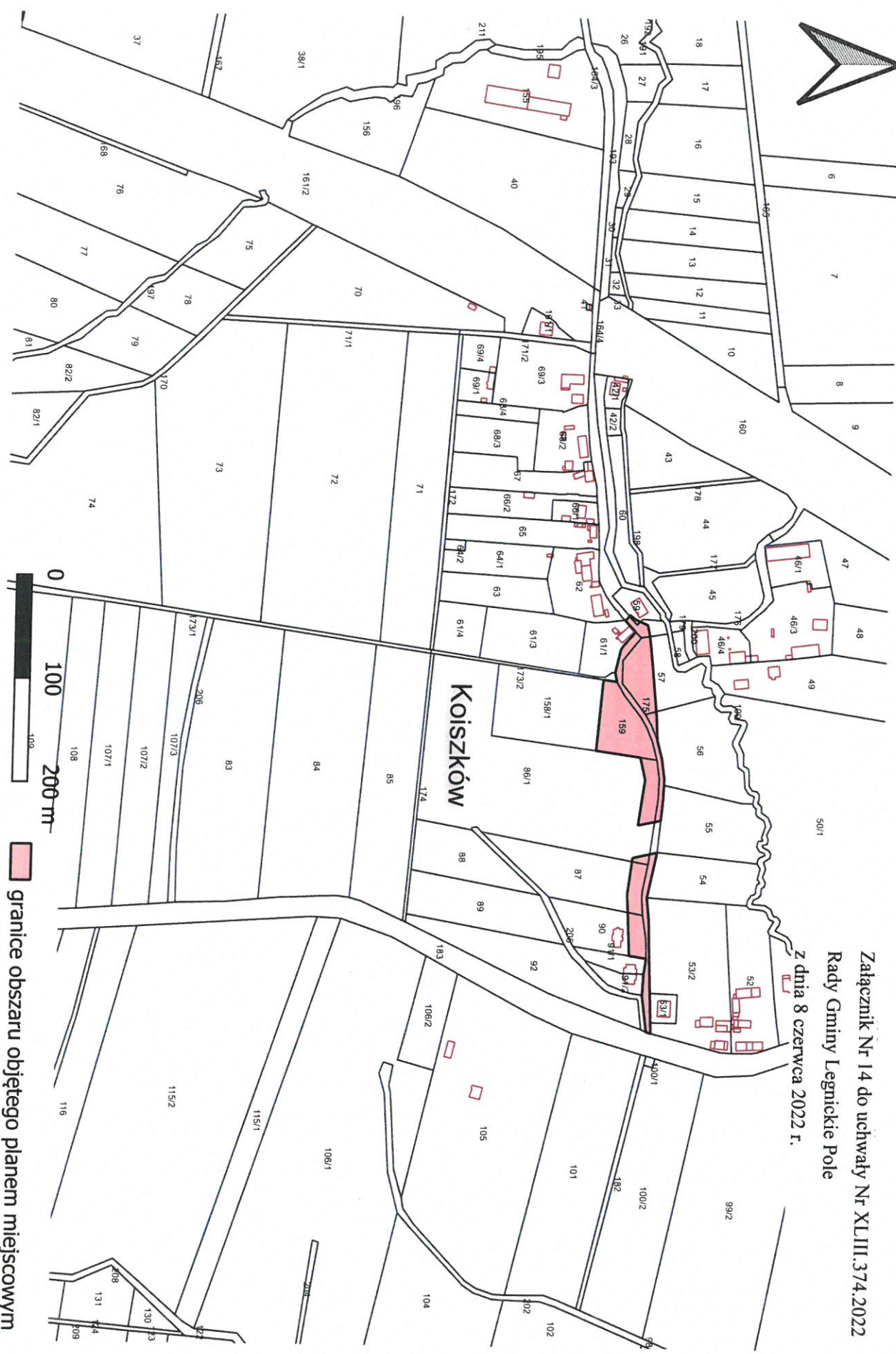
Załącznik Nr 12 do uchwały Nr XLIII.374.2022
Rady Gminy Legnickie Pole

z dnia 8 czerwca 2022 r.

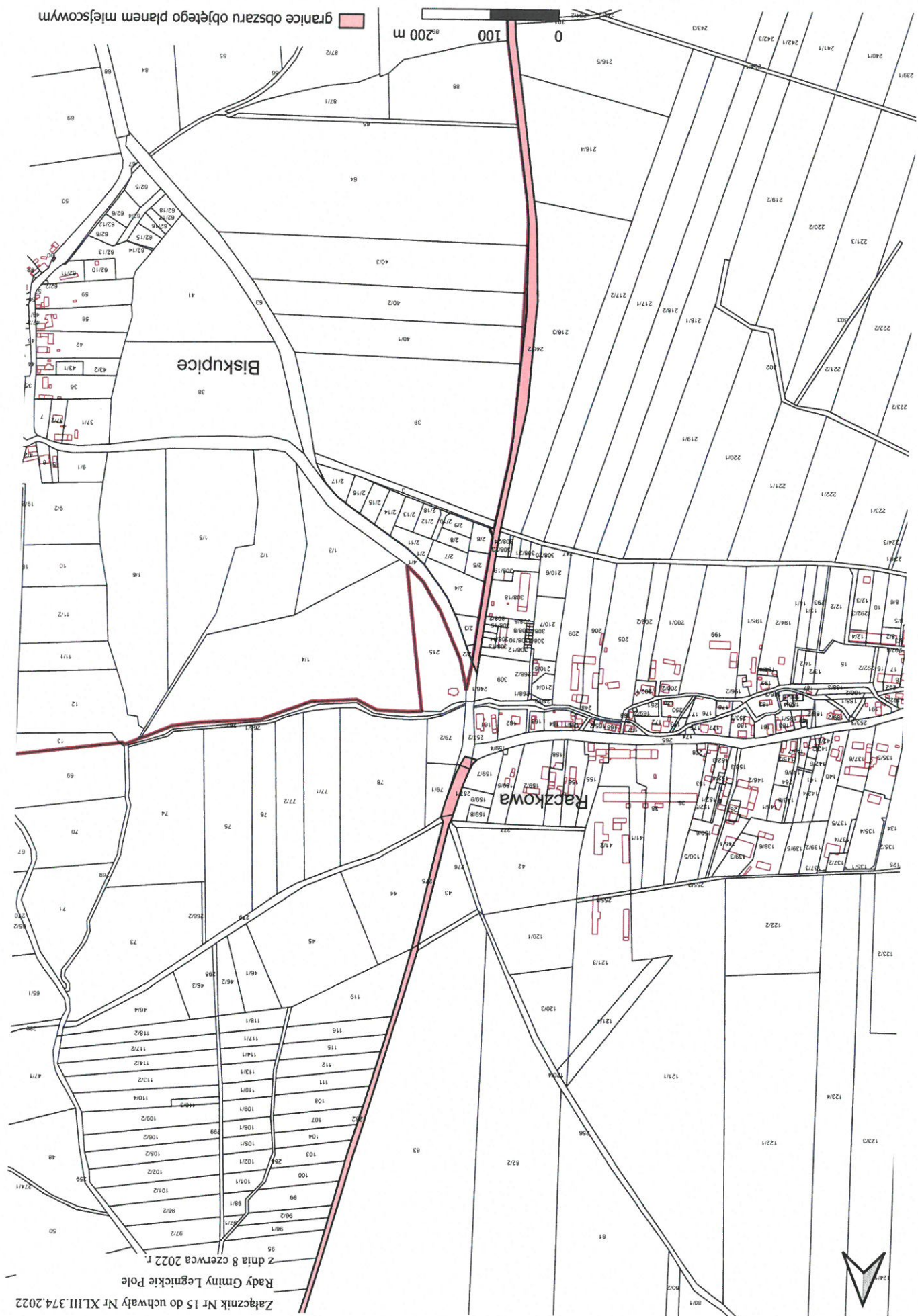


Załącznik Nr 13 do uchwały Nr XLIII.374.2022.
Rady Gminy Legnickie Pole
z dnia 8 czerwca 2022 r.

granicę obszaru objętego planem miejscowym



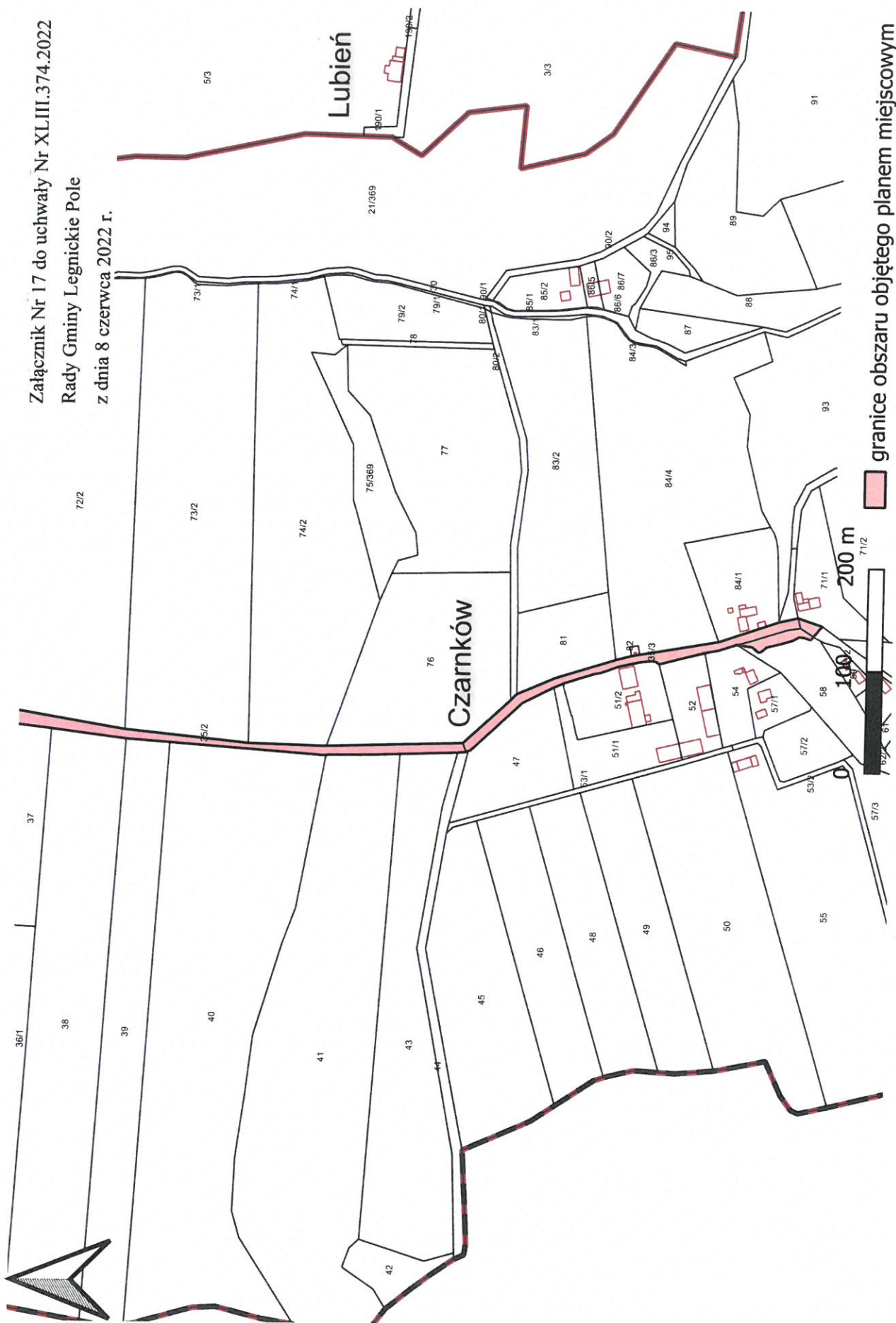
Załącznik Nr 14 do uchwały Nr XLIII.374.2022
Rady Gminy Legnickie Pole
z dnia 8 czerwca 2022 r.



Załącznik Nr 15 do uchwały Nr XLIII.374.2022
Rady Gminy Legnickie Pole
z dnia 8 czerwca 2022 r.

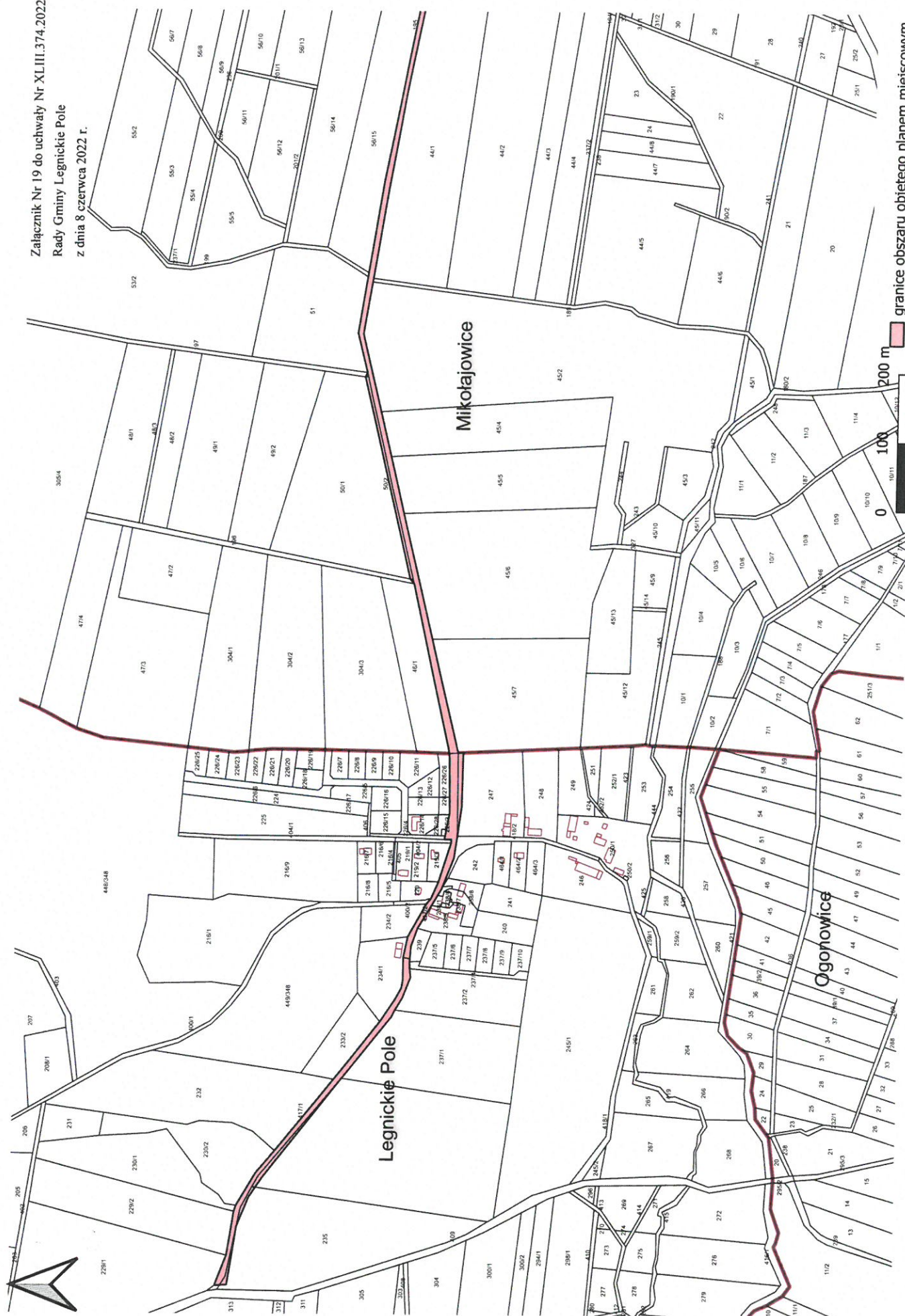


Załącznik Nr 17 do uchwały Nr XLIII.374.2022
Rady Gminy Legnickie Pole
z dnia 8 czerwca 2022 r.



Gniewomierz

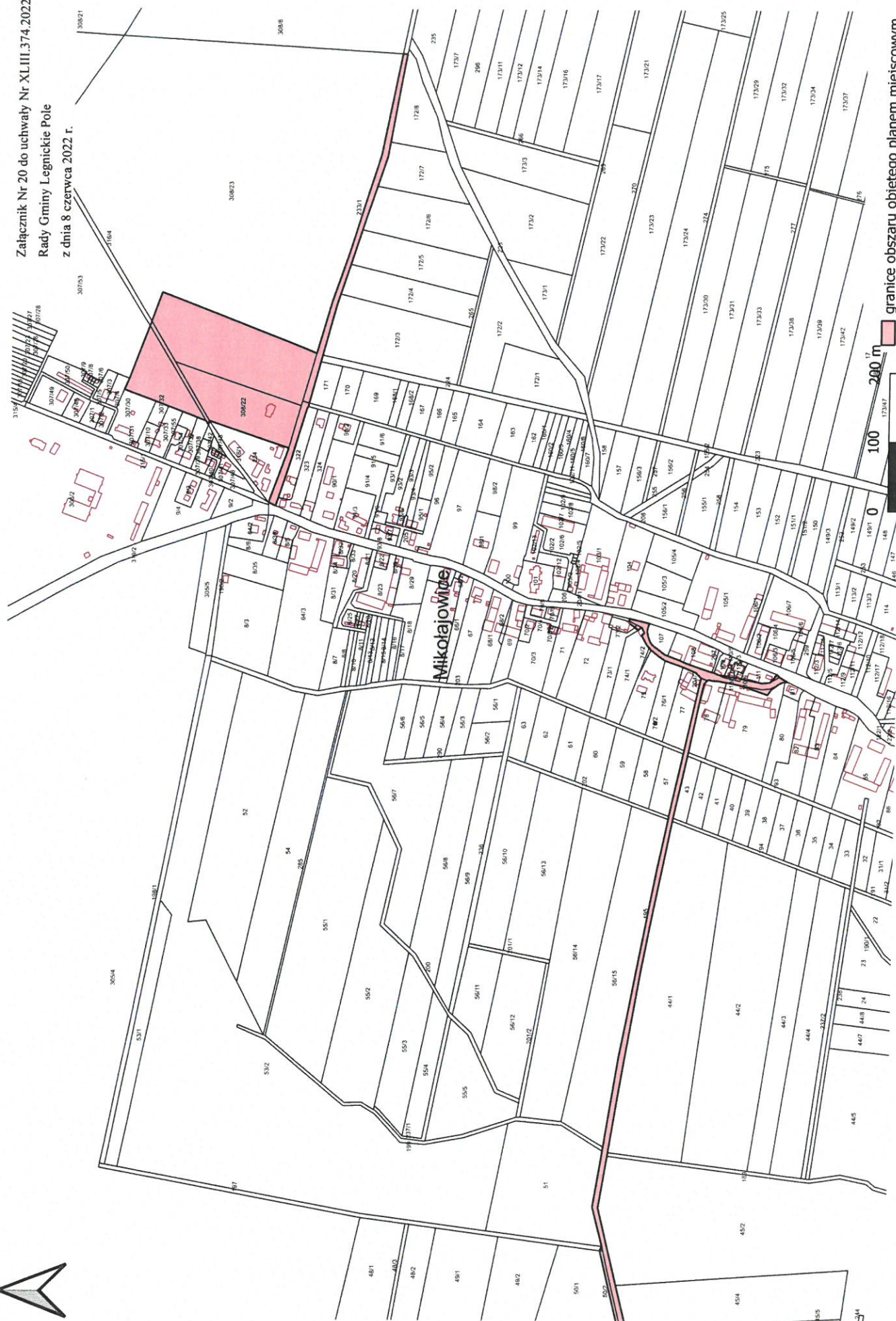




200 m 100 0 granice obszaru objętego planem miejscowym



Załącznik Nr 20 do uchwały Nr XLIII.374.2022
Rady Gminy Legnickie Pole
z dnia 8 czerwca 2022 r.



Załącznik Nr 21 do uchwały Nr XLIII.374.2022
Rady Gminy Legnickie Pole
z dnia 8 czerwca 2022 r.

Legnickie Pole

